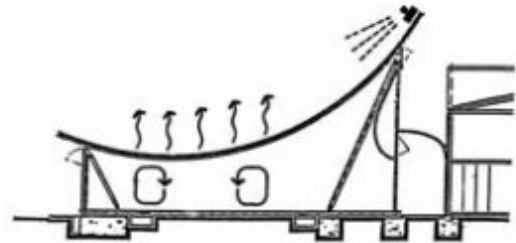


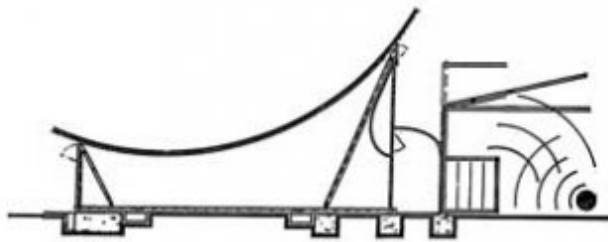
( A ) - VENTILAZIONE NATURALE ( estate )

La conformazione dello spazio interno e l'azione del vento sulla copertura consentono il ricambio naturale dell'aria per convezione.



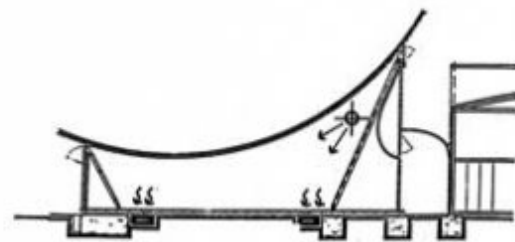
( B ) - SISTEMA DI INNAFFIATURA DELLA COPERTURA

Un sistema di pompe spruzza d'acqua la copertura. L'evaporazione dovuta al contatto con la superficie calda del tetto provoca un abbassamento della temperatura interna.



( C ) - ISOLAMENTO ACUSTICO

La zona di servizi tra gli uffici e la fabbrica costituisce una efficace barriera acustica.



( D ) - IMPIANTO DI RISCALDAMENTO ( inverno )

La conformazione del volume interno consente la mandata di aria calda in un unico punto con la ripresa a pavimento ottenendo una riduzione della stratificazione di aria calda.

## FUNZIONAMENTO AMBIENTALE

|                |   |
|----------------|---|
| Titolo         | Funzionamento ambientale                        |
| Scala          | -   |
| Data           | 1984-1985                                       |
| Numero Disegno | -   |
| Codice disegno | LOW_E_063                                       |
| Autore         | Renzo Piano architetto - B.W. Building Workshop |
| Copyright      | Fondazione Renzo Piano                          |