

## Intesa Sanpaolo office building



L'idea-guida del progetto è stata realizzare un edificio di forte valenza pubblica. Per questo un terzo della torre è aperto e accessibile: i primi tre piani sono permeabili ed occupati da un auditorium che può ospitare anche attività civiche, gli ultimi tre sono invece destinati alla serra bioclimatica, un grande spazio urbano sospeso che contiene un ristorante, spazi culturali e una terrazza panoramica che abbraccia Torino. Un altro aspetto importante è quello della sostenibilità: questo grattacielo consuma enormemente meno energia di un edificio analogo e ha raggiunto il livello più alto della certificazione LEED che misura la sostenibilità di un edificio.

## Dati Progetto

Progettazione	2006 - 2009
Costruzione	2009 - 2015
Area del sito	6.800 m <sup>2</sup>
Superficie costruita	110.000 m <sup>2</sup>
Volume serra	15.000 m <sup>3</sup>
Altezza	166,26 m
Piani	38 + 6 interrati
Premi e riconoscimenti	LEED platinum

## Credits

Cliente	Intesa Sanpaolo
Architetto	Renzo Piano Building Workshop, architects
Consulenti	Inarco (consulting architect); Expedition Engineering / Studio Ossola / M.Majowiecki (structure); Manens-Tifs (building services); RFR (façade engineering); Eléments Ingénieries / CSTB / RWDI (environmental studies); Golder Associates (hydrogeological consultant); GAE Engineering (fire prevention); Peutz & Associés / Onleco (acoustics); Lerch, Bates & Associates (vertical transportation); SecurComp (security); Cosil (lighting); Labeyrie & Associés (audio/ video equipment); Spooms / Barberis (kitchen equipment); Atelier Corajoud / Studio Giorgetta (landscaping); Tekne (cost consultant); Michele De Lucchi / Pierluigi Copat Architecture (Interior Design); Jacobs Italia (site supervision)

## Immagini



Soggetto	Cantiere - scavi nel basement
Data	2010-07-01
Codice Immagine	Spt__331
Autore	Basilico, Gabriele
Copyright	Basilico, Gabriele





Soggetto	Cantiere - solette nel basament
Data	2010-07
Codice Immagine	Spt_340
Autore	Basilico, Gabriele
Copyright	Basilico, Gabriele





Soggetto	Cantiere - costruzione del core
Data	2012-02
Codice Immagine	Spt_396
Autore	Denancé, Michel
Copyright	Denancé, Michel



---

Soggetto	Cantiere - costruzione del core
Data	2012-02
Codice Immagine	Spt_399
Autore	Denancé, Michel
Copyright	Denancé, Michel

---



---

Soggetto	Cantiere - costruzione del core
Data	2012-02
Codice Immagine	Spt_428
Autore	Denancé, Michel
Copyright	Denancé, Michel

---





Soggetto	Cantiere - dettaglio delle megacolonne
Data	2012-08
Codice Immagine	Spt_440
Autore	Denancé, Michel
Copyright	Denancé, Michel



Soggetto	Cantiere - assemblaggio delle facciate
Data	2013
Codice Immagine	Spt_474
Autore	Jacobs
Copyright	-



---

Soggetto	Cantiere - assemblaggio delle facciate
Data	(2013/11)
Codice Immagine	Spt_567
Autore	Serafini, Valentina
Copyright	RPBW - Renzo Piano Building Workshop Architects

---





Soggetto	Cantiere - viste della torre da Corso Inghilterra
Data	2014/04
Codice Immagine	Spt_697
Autore	Cano, Enrico
Copyright	Cano, Enrico



Soggetto	Vista dal giardini Nicola Grosa
Data	2014/04
Codice Immagine	Spt_697
Autore	Cano, Enrico
Copyright	Cano, Enrico

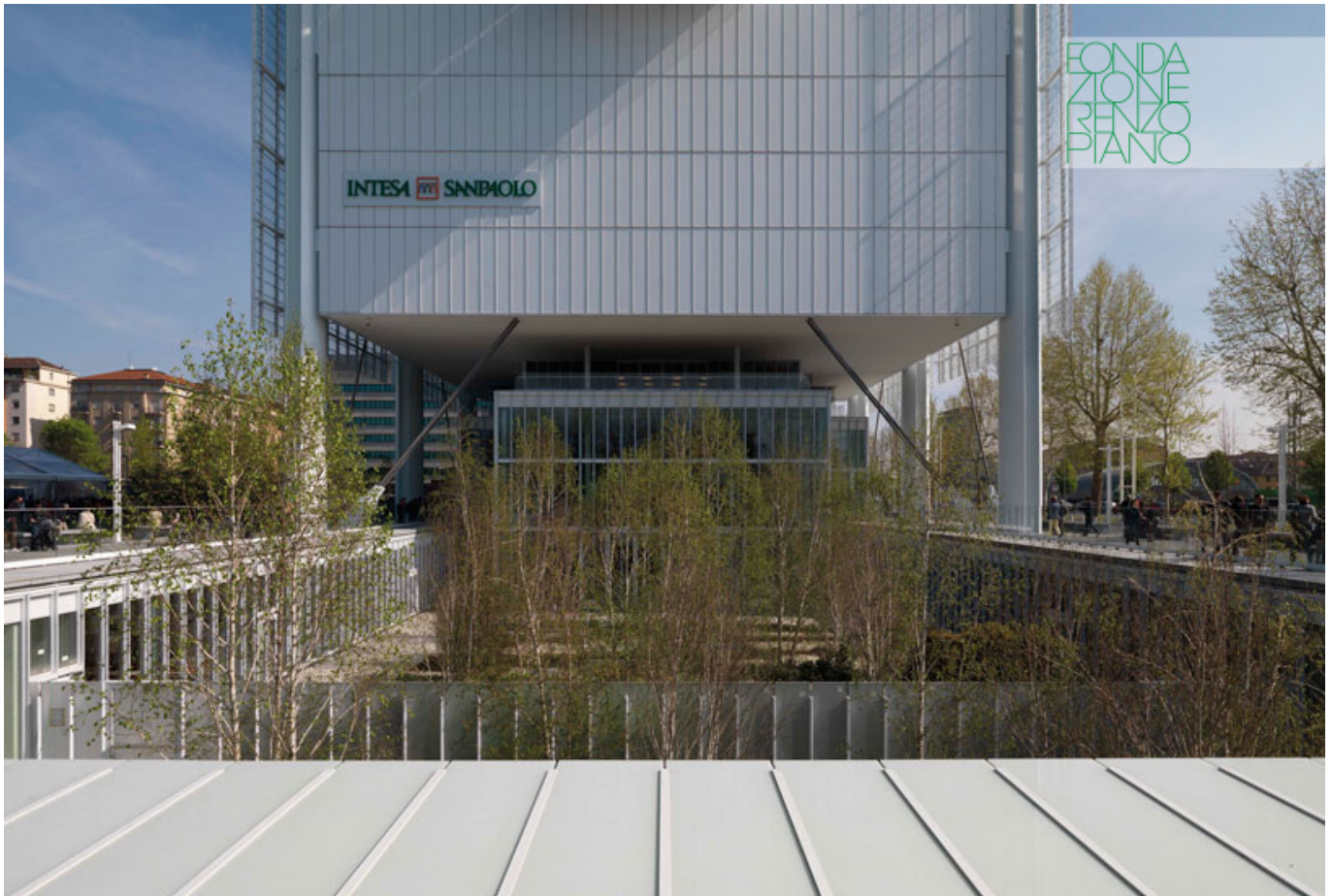


Soggetto	Veduta panoramica della Torre Sanpaolo con la Mole Antonelliana
Data	2014/04
Codice Immagine	Spt__881
Autore	Cano, Enrico
Copyright	Cano, Enrico





Soggetto	Facciata ovest dai giardini Nicola Grosa
Data	2015/04
Codice Immagine	Spt_891
Autore	Cano, Enrico
Copyright	Cano, Enrico



Soggetto	Vista del giardino interno ribassato
Data	2015/04
Codice Immagine	Spt_913
Autore	Cano, Enrico
Copyright	Cano, Enrico



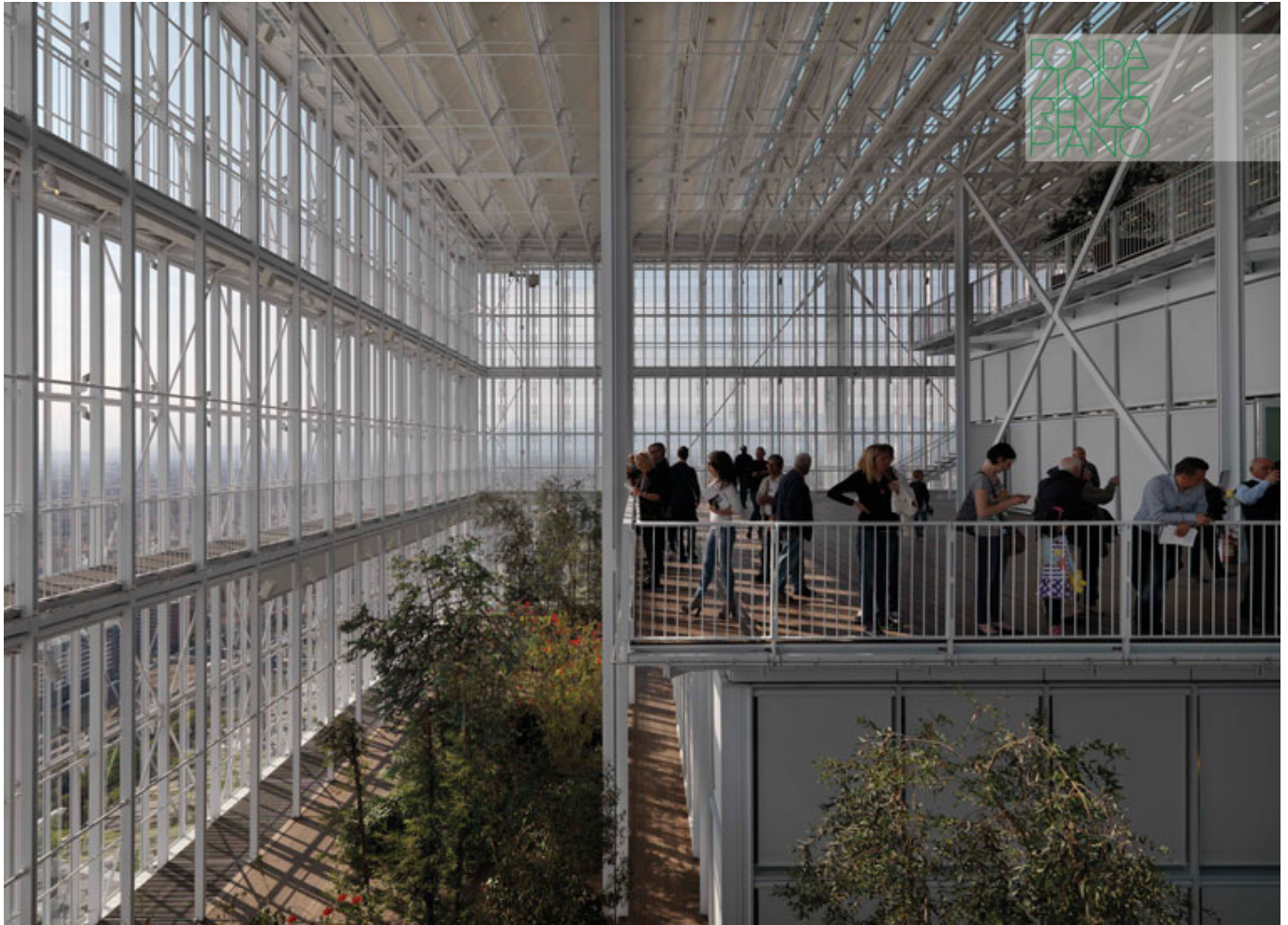


Soggetto	Vista del giardino interno ribassato
Data	2015/04
Codice Immagine	Spt_942
Autore	Cano, Enrico
Copyright	Cano, Enrico





Soggetto	Vista del giardino interno ribassato
Data	2015/04
Codice Immagine	Spt__950
Autore	Cano, Enrico
Copyright	Cano, Enrico



Soggetto	La serra bioclimatica al livello 35
Data	2015/04
Codice Immagine	Spt_954
Autore	Cano, Enrico
Copyright	Cano, Enrico





Soggetto	La serra bioclimatica al livello 35
Data	2015/04
Codice Immagine	Spt_963
Autore	Cano, Enrico
Copyright	Cano, Enrico





Soggetto	Interni - uffici e spazio riunioni
Data	2015/04
Codice Immagine	Spt_966
Autore	Cano, Enrico
Copyright	Cano, Enrico



Soggetto	Vista della scala sud
Data	2015/04
Codice Immagine	Spt_975
Autore	Cano, Enrico
Copyright	Cano, Enrico



Soggetto	Interni del ristorante aziendale verso il giardino interno
Data	2015/04
Codice Immagine	Spt_986
Autore	Cano, Enrico
Copyright	Cano, Enrico



## Disegni



Soggetto	I giardini Nicola Grosa
Scala	-
Dimensione	iso A3
Data	2012/02
Numero Disegno	-

---

Codice disegno	Spt-rp_171
----------------	------------

---

Autore	Renzo Piano
--------	-------------

---

Copyright	Renzo Piano
-----------	-------------

---





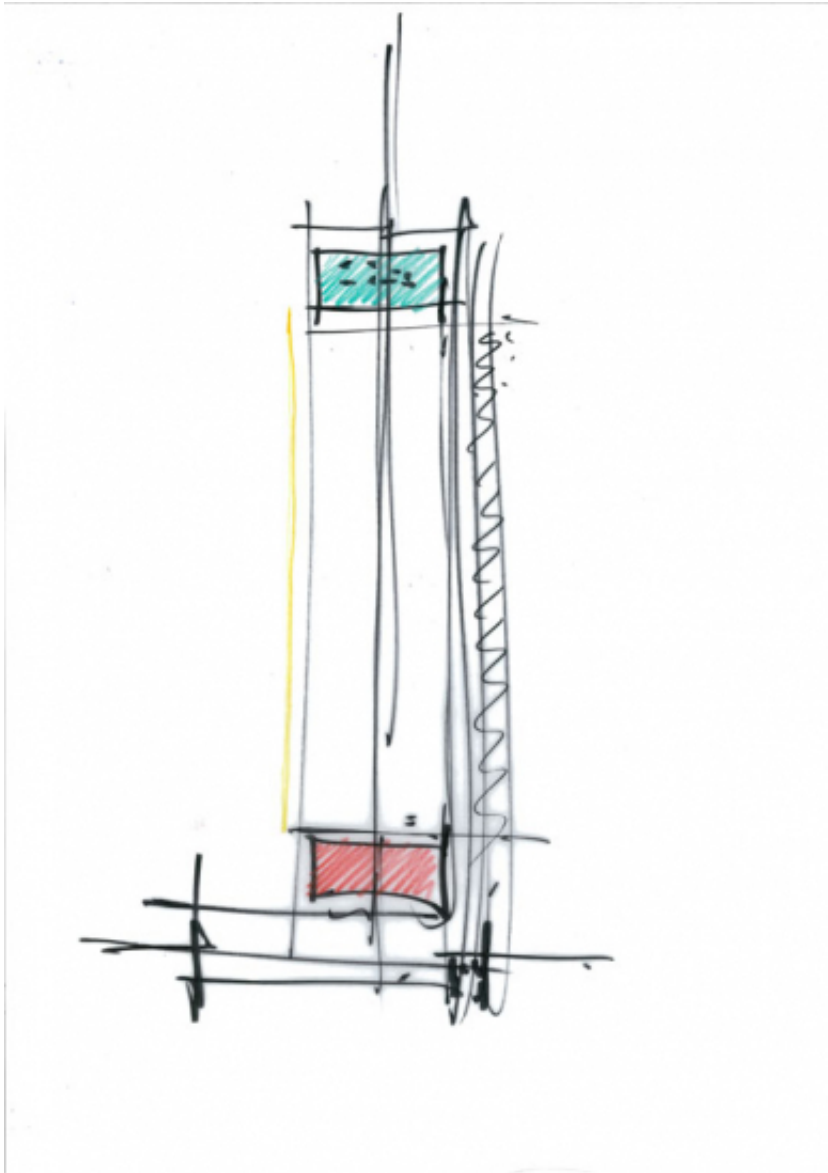
---

Autore	Renzo Piano
--------	-------------

---

Copyright	Renzo Piano
-----------	-------------

---



Soggetto	Gli estremi dell'edificio - la serra bioclimatica e l'auditorium
Scala	-
Dimensione	iso A3
Data	2007/03
Numero Disegno	-
Codice disegno	Spt-rp_046

---

Autore	Renzo Piano
--------	-------------

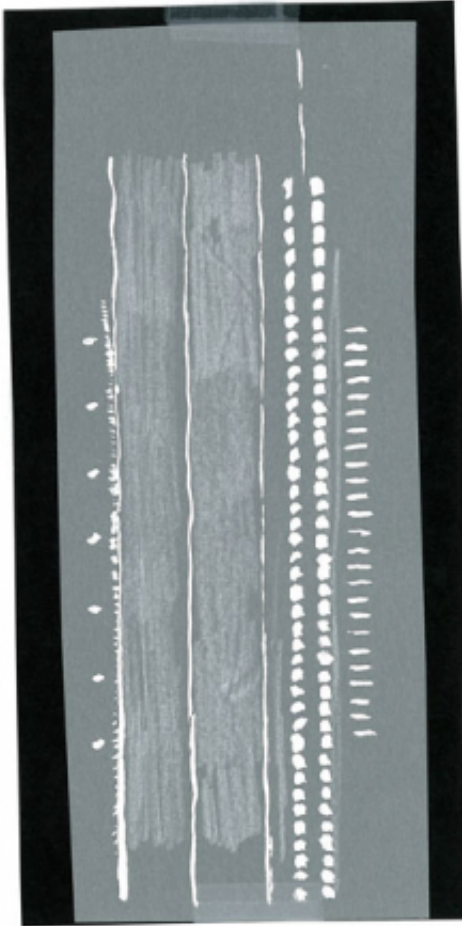
---

Copyright	Renzo Piano
-----------	-------------

---



14/11/08 all'ora: il tace del  
S. Paolo - foto da aerea - frammento  
di ghiaccio!!!  
chiaro, Birman glaciato, lacrima!!!



e la brillantezza, ce hanno  
i punti: frammenti di ghiaccio, o  
quasi de fondo!

Soggetto	La Torre San Paolo come un frammento di ghiaccio
Scala	-
Dimensione	iso A4
Data	2008/08
Numero Disegno	-
Codice disegno	Spt-rp_155

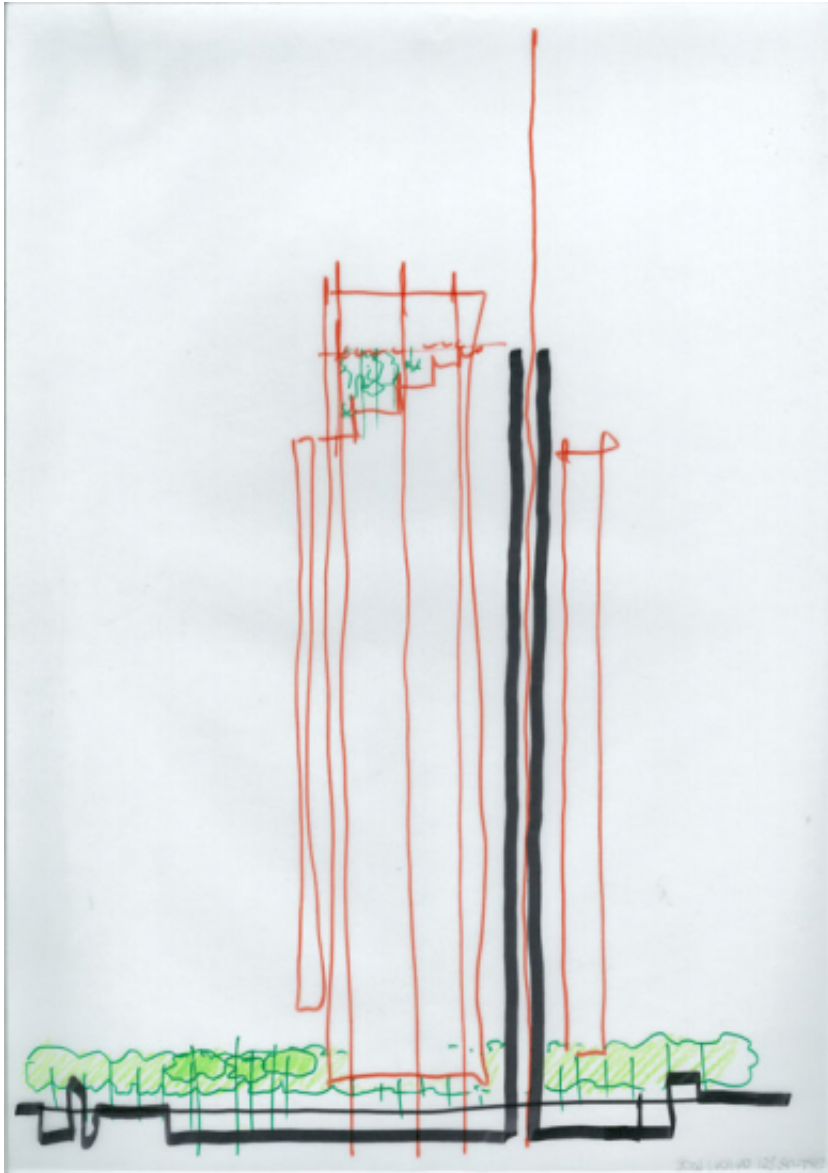
---

Autore	Renzo Piano
--------	-------------

---

Copyright	Renzo Piano
-----------	-------------

---



Soggetto	Studio dell'elevato
Scala	-
Dimensione	iso A3
Data	2008/04
Numero Disegno	-
Codice disegno	Spt-rp_251



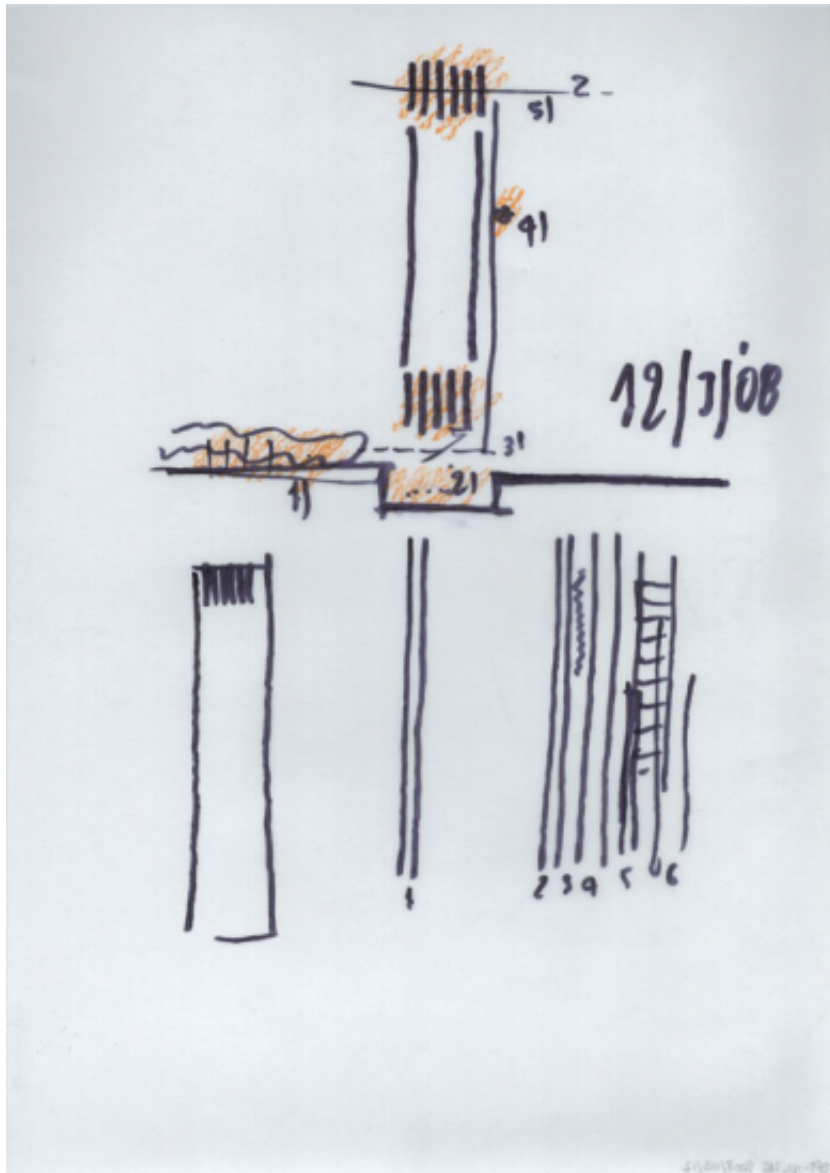
---

Autore	Renzo Piano
--------	-------------

---

Copyright	Renzo Piano
-----------	-------------

---



Soggetto	I punti chiave dell'edificio
Scala	-
Dimensione	iso A3
Data	2008/03
Numero Disegno	-
Codice disegno	Spt-rp_216

---

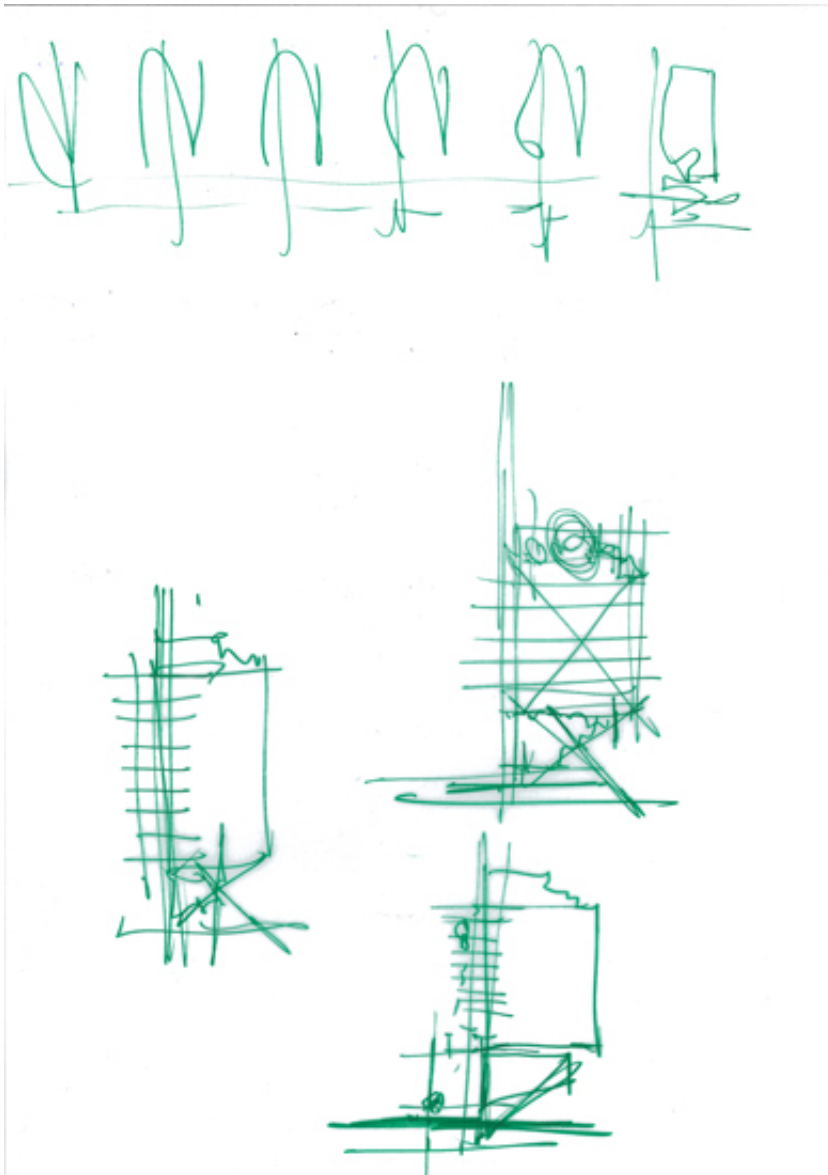
Autore	Renzo Piano
--------	-------------

---

Copyright	Renzo Piano
-----------	-------------

---





Soggetto	Schizzo preliminare - studio generale
Scala	-
Dimensione	iso A3
Data	(2007)
Numero Disegno	-
Codice disegno	Spt-rp_078

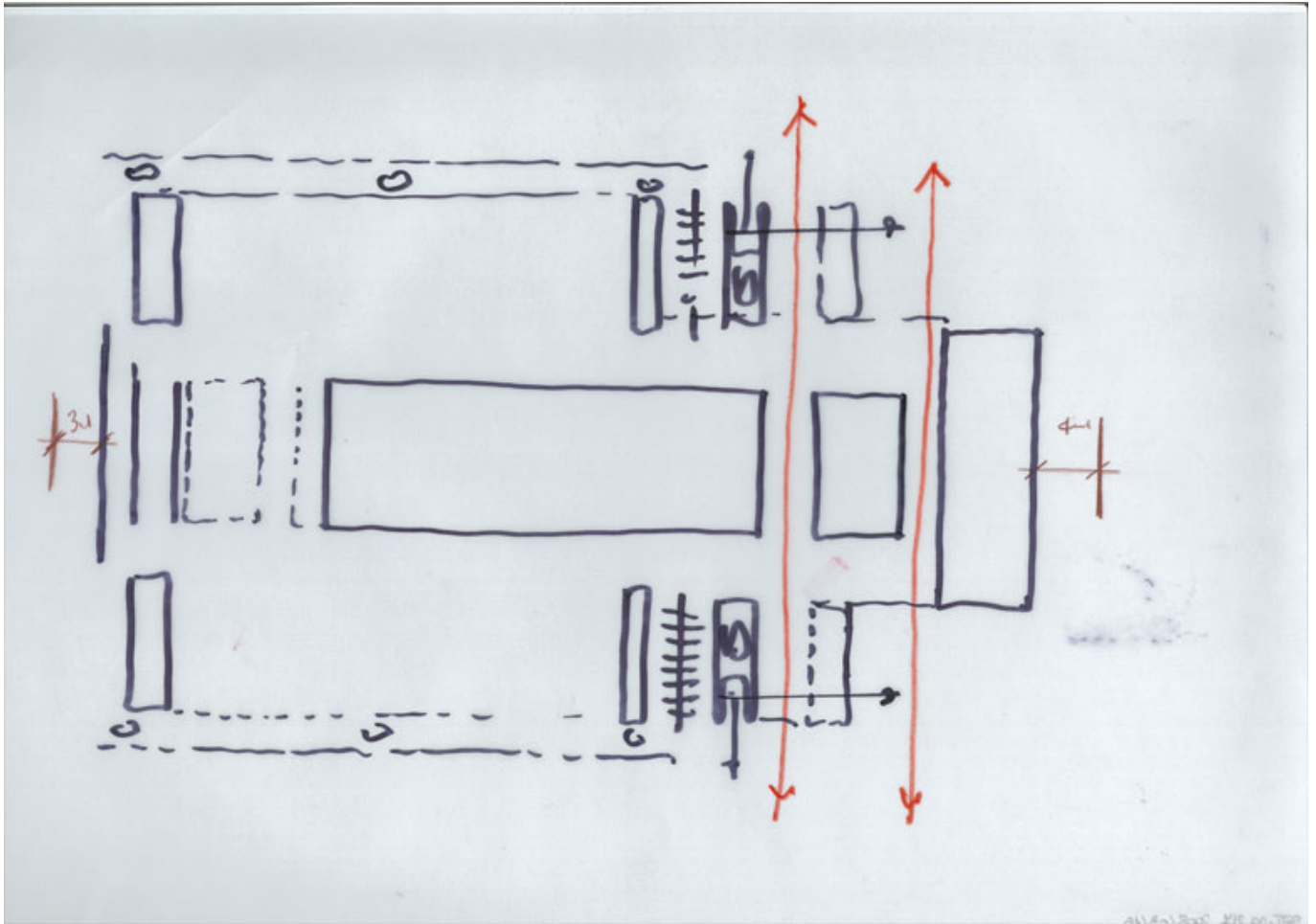
---

Autore	Renzo Piano
--------	-------------

---

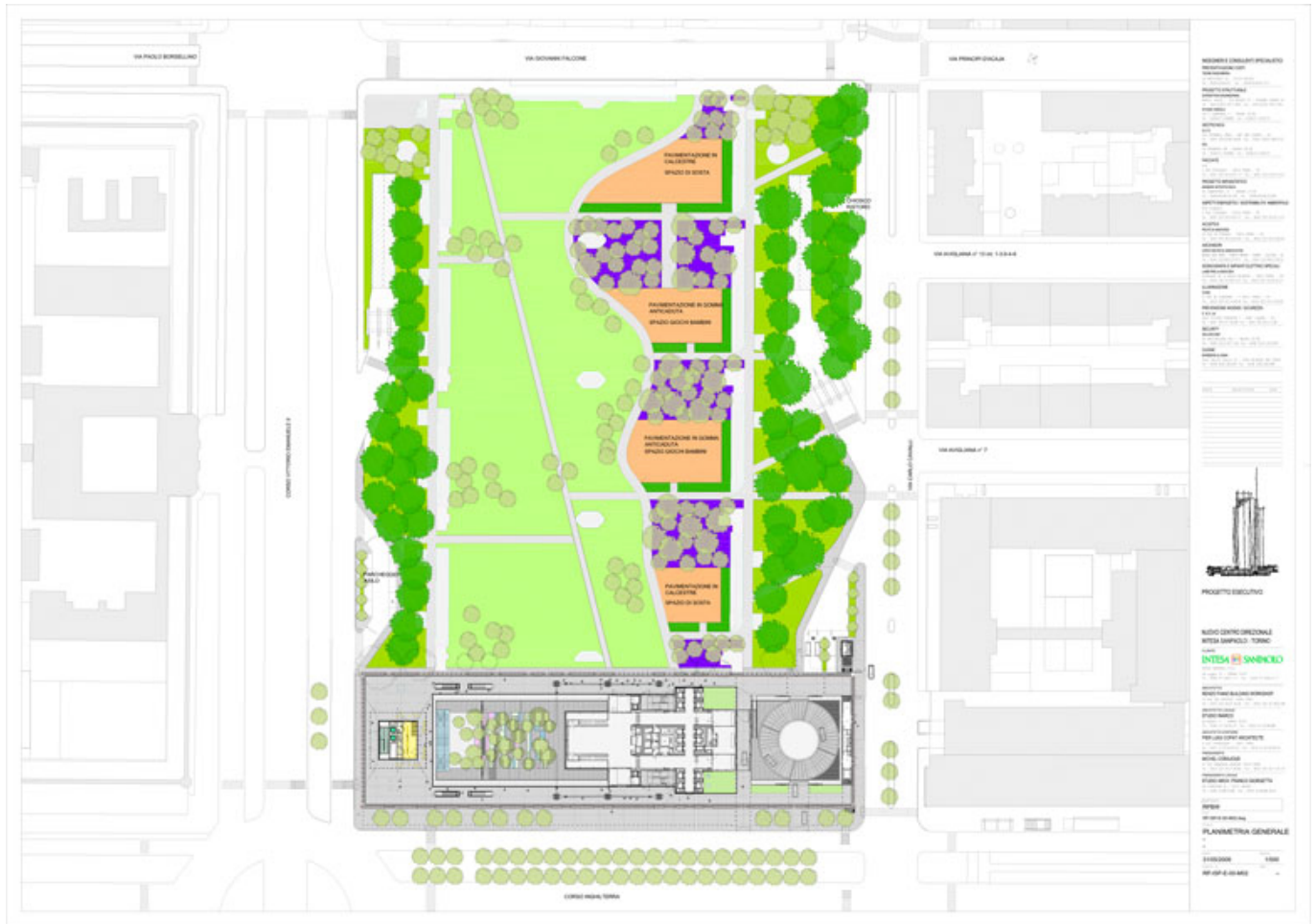
Copyright	Renzo Piano
-----------	-------------

---

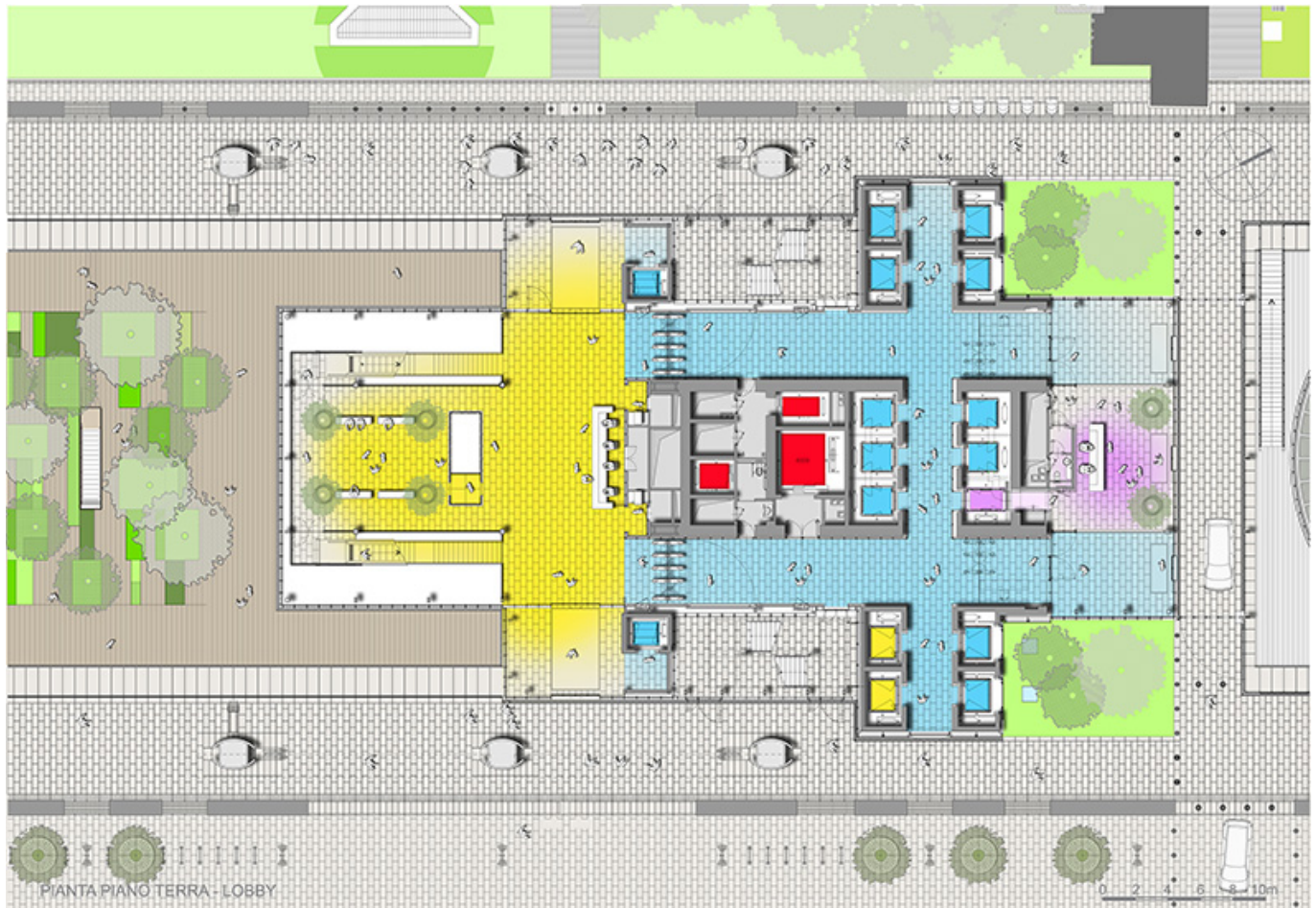


Soggetto	Schizzo di studio - pianta
Scala	-
Dimensione	iso A3
Data	2008/03
Numero Disegno	-
Codice disegno	Spt-rp_217
Autore	Renzo Piano
Copyright	Renzo Piano

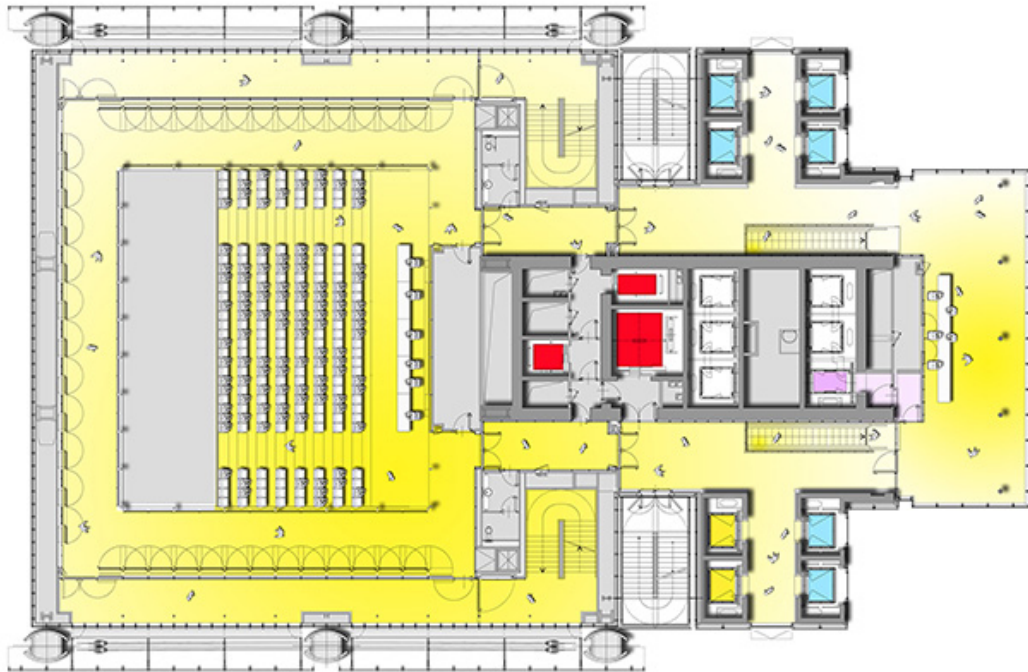




Titolo	Planimetria generale
Scala	1:500
Dimensione	A1
Data	2009/05/31
Numero Disegno	RP-ISP-E-00-M02
Codice disegno	SPT_DW_191
Autore	RPBW - Renzo Piano Building Workshop Architects
Copyright	RPBW - Renzo Piano Building Workshop Architects



Soggetto	Pianta piano terra - Lobby
Scala	1:200
Dimensione	40 x 27 cm
Data	2015/03/27
Numero Disegno	-
Codice disegno	SPT_DW_179
Autore	RPBW - Renzo Piano Building Workshop Architects
Copyright	RPBW - Renzo Piano Building Workshop Architects

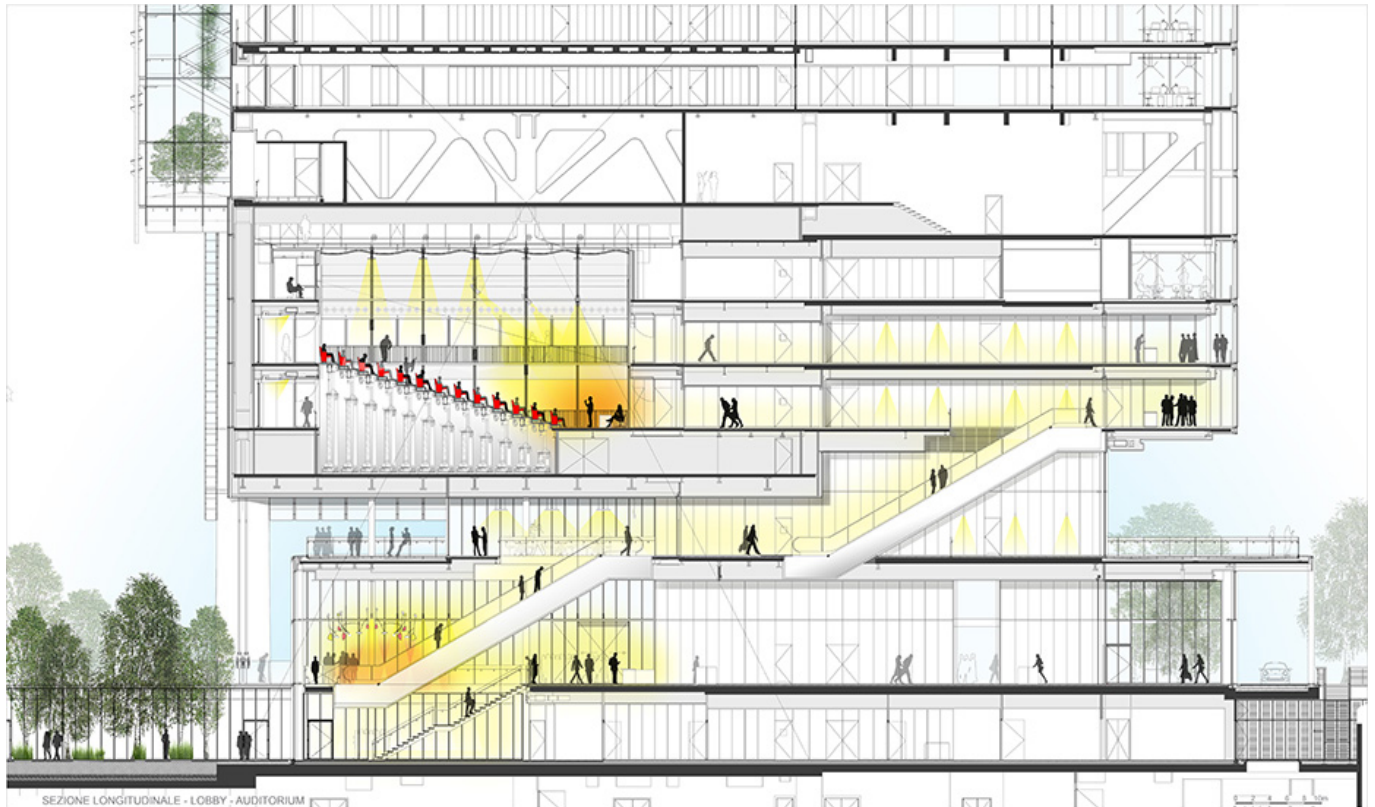


PIANTA PIANO 3 - AUDITORIUM

0 2 4 6 8 10m

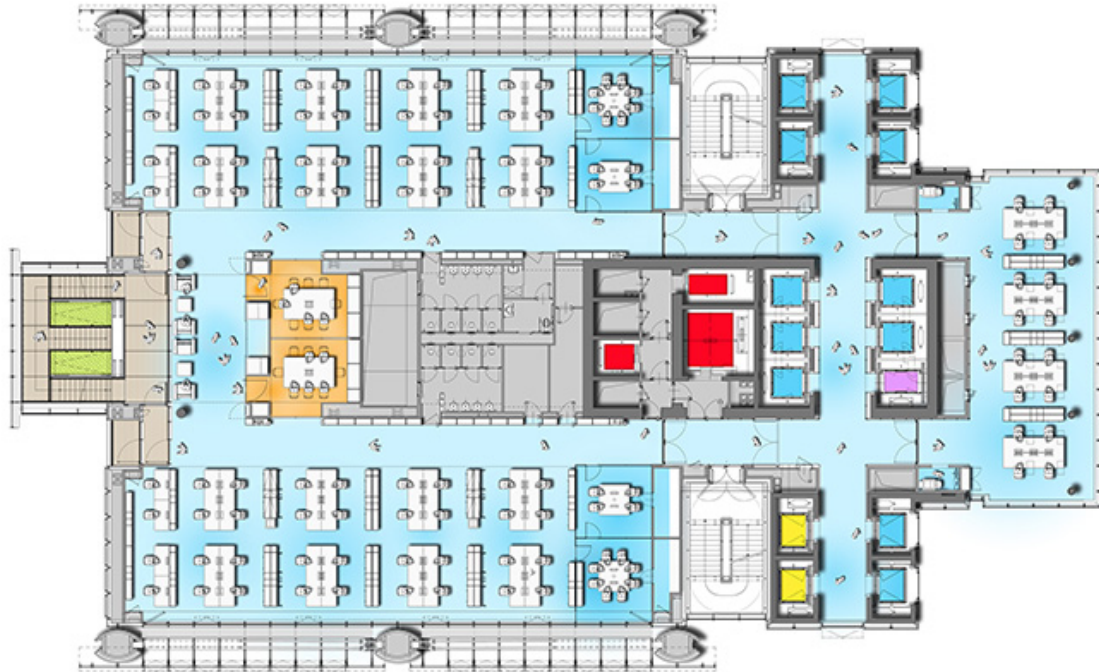
Soggetto	Pianta Piano 3 - Auditorium
Scala	1:200
Dimensione	40 x 27 cm
Data	2015/03/27
Numero Disegno	-
Codice disegno	SPT_DW_180
Autore	RPBW - Renzo Piano Building Workshop Architects
Copyright	RPBW - Renzo Piano Building Workshop Architects





Soggetto	Sezione Longitudinale - Auditorium
Scala	1:200
Dimensione	79 x 47 cm
Data	2015/03/27
Numero Disegno	-
Codice disegno	SPT_DW_181
Autore	RPBW - Renzo Piano Building Workshop Architects
Copyright	RPBW - Renzo Piano Building Workshop Architects

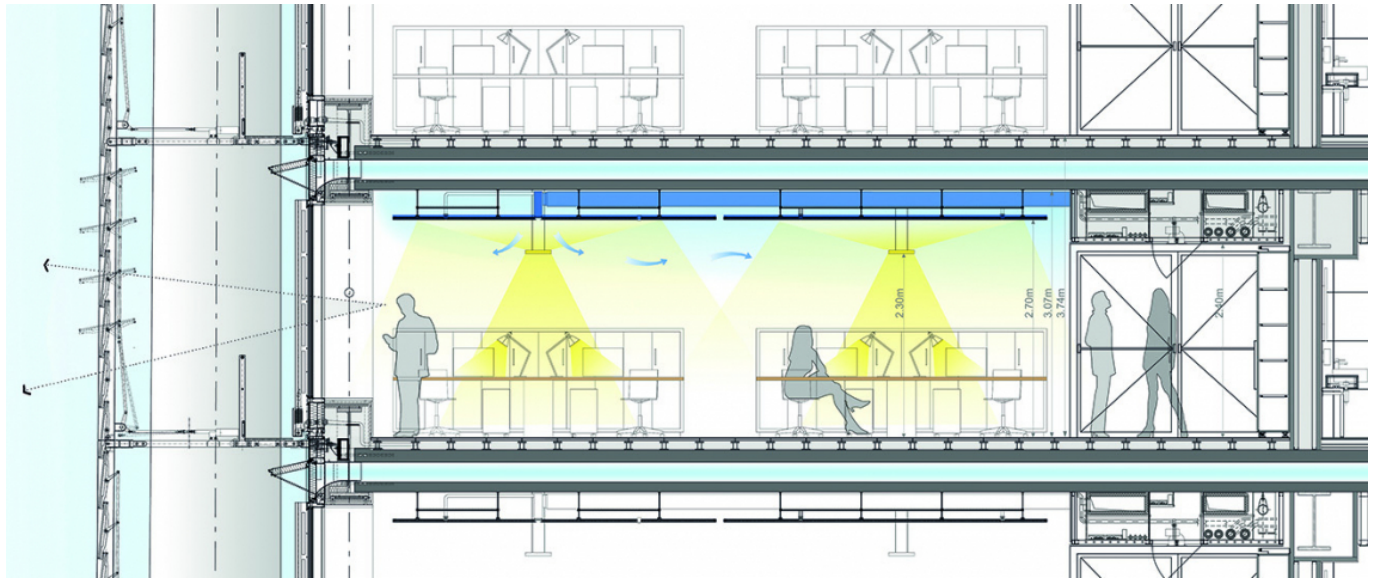




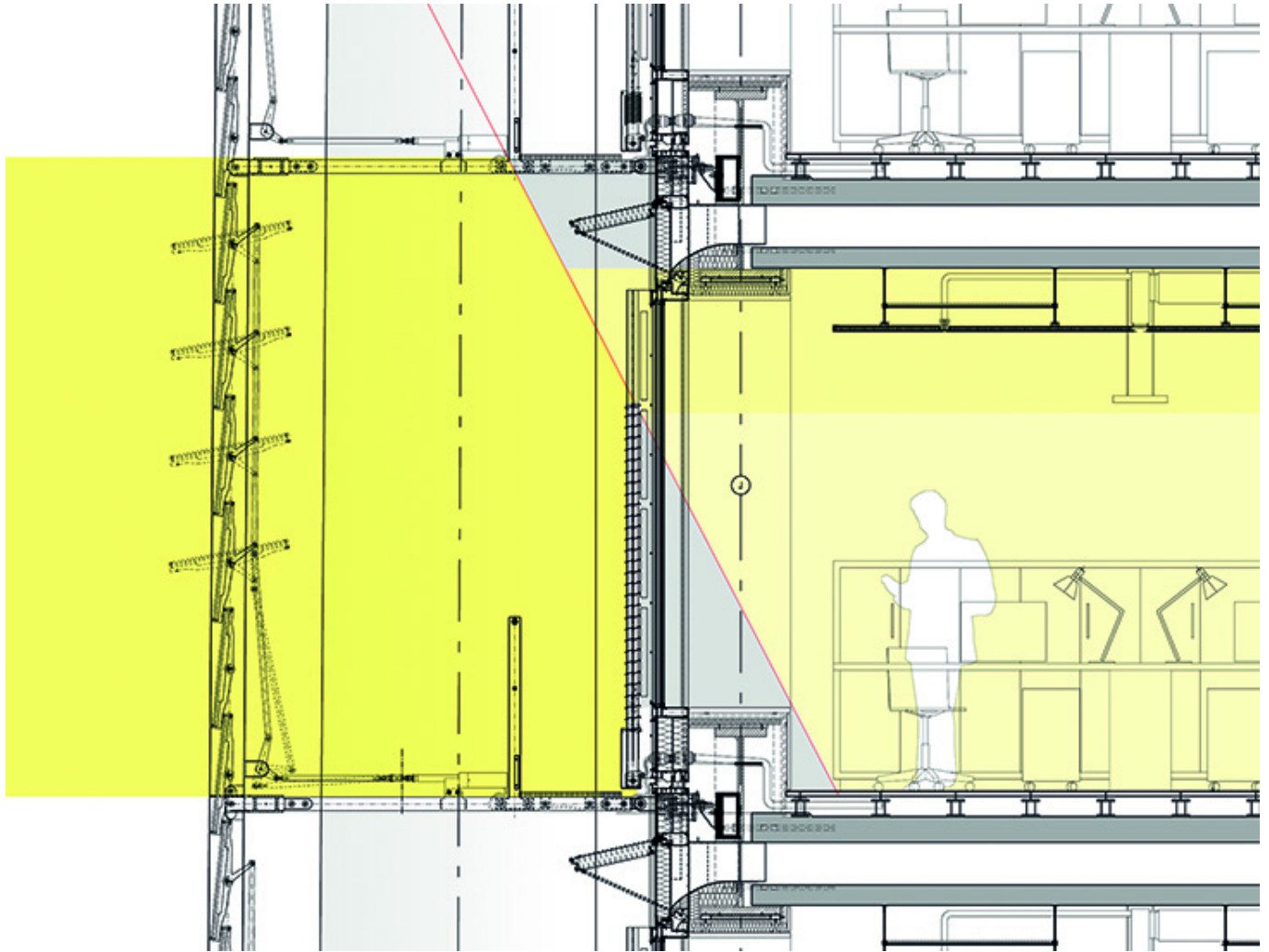
PIANTA PIANO TIPO

0 2 4 6 8 10m

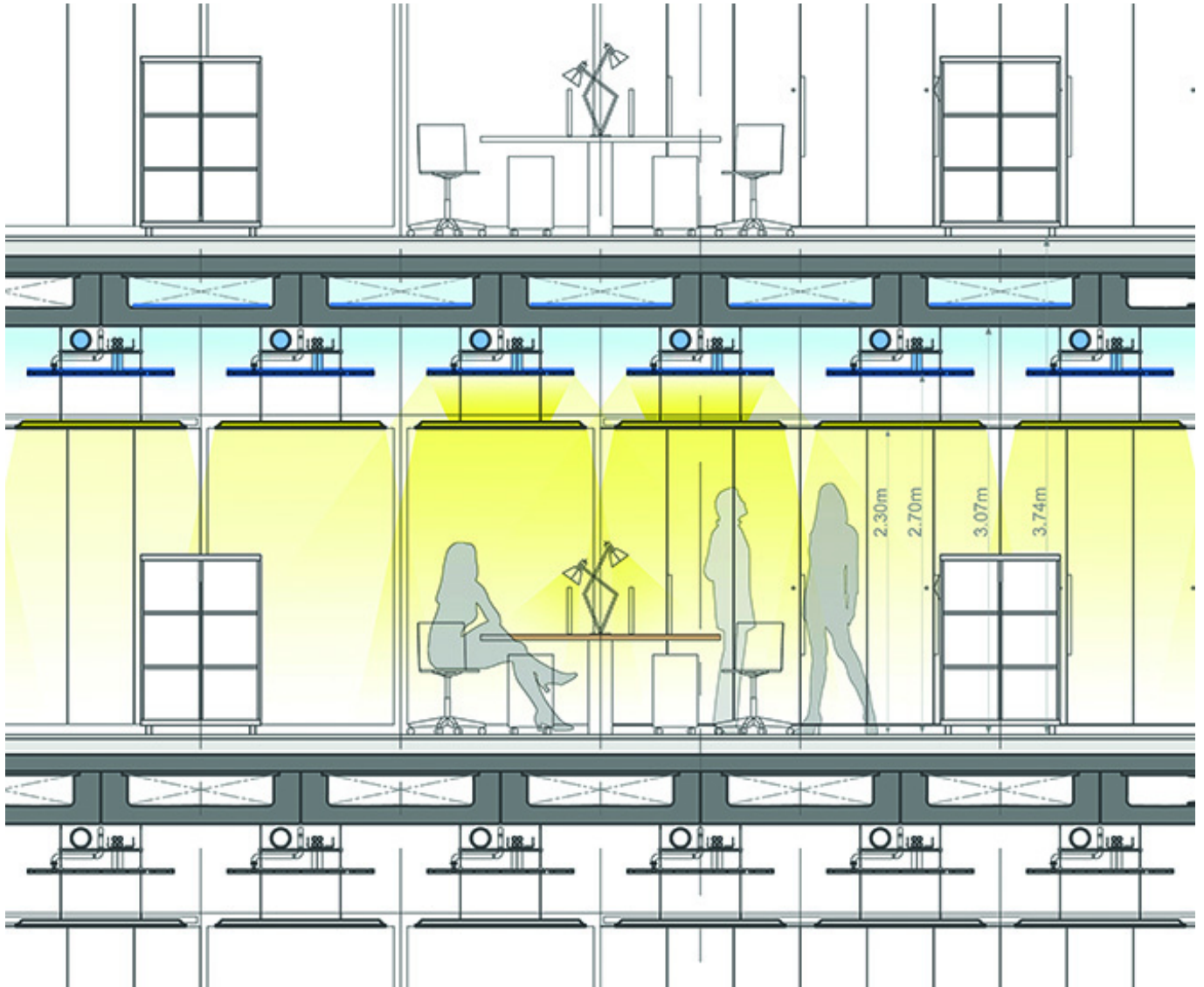
Soggetto	Pianta Piano Tipo
Scala	1:200
Dimensione	40 x 27 cm
Data	2015/03/27
Numero Disegno	-
Codice disegno	SPT_DW_182
Autore	RPBW - Renzo Piano Building Workshop Architects
Copyright	RPBW - Renzo Piano Building Workshop Architects



Soggetto	Sezione Piano Tipo - Sistema di raffreddamento - Doppia pelle - Doppio solaio - Pannelli radianti
Scala	1:200
Dimensione	42 x 19 cm
Data	2015/03/30
Numero Disegno	-
Codice disegno	SPT_DW_186
Autore	RPBW - Renzo Piano Building Workshop Architects
Copyright	RPBW - Renzo Piano Building Workshop Architects



Soggetto	Piano Tipo - Illuminazione naturale
Scala	NTS
Dimensione	20 X 15 cm
Data	2013/11/13
Numero Disegno	-
Codice disegno	SPT_DW_187
Autore	RPBW - Renzo Piano Building Workshop Architects
Copyright	RPBW - Renzo Piano Building Workshop Architects



Soggetto	Piano Tipo - Illuminazione artificiale
Scala	NTS
Dimensione	24 X 20 cm
Data	2013/11/13
Numero Disegno	-
Codice disegno	SPT_DW_188
Autore	RPBW - Renzo Piano Building Workshop Architects

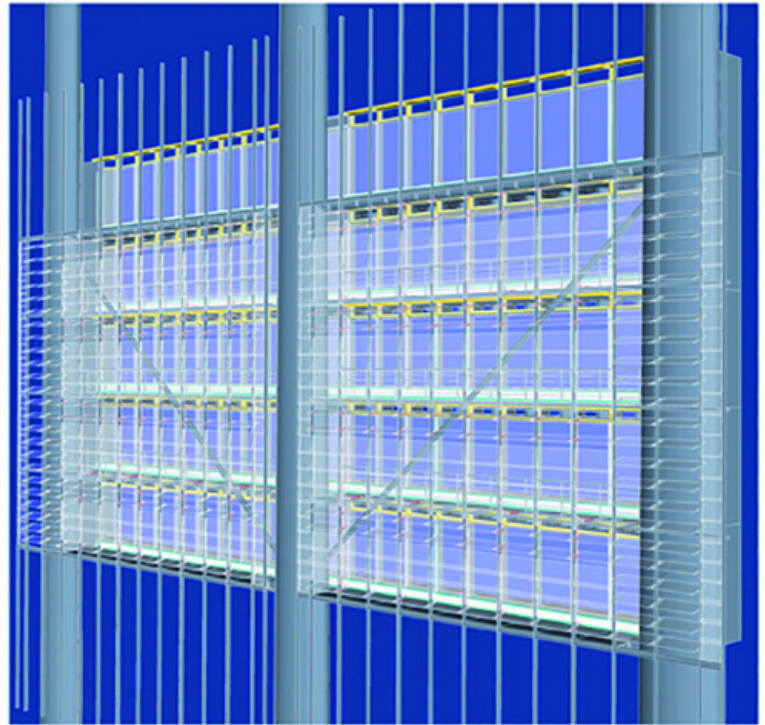


---

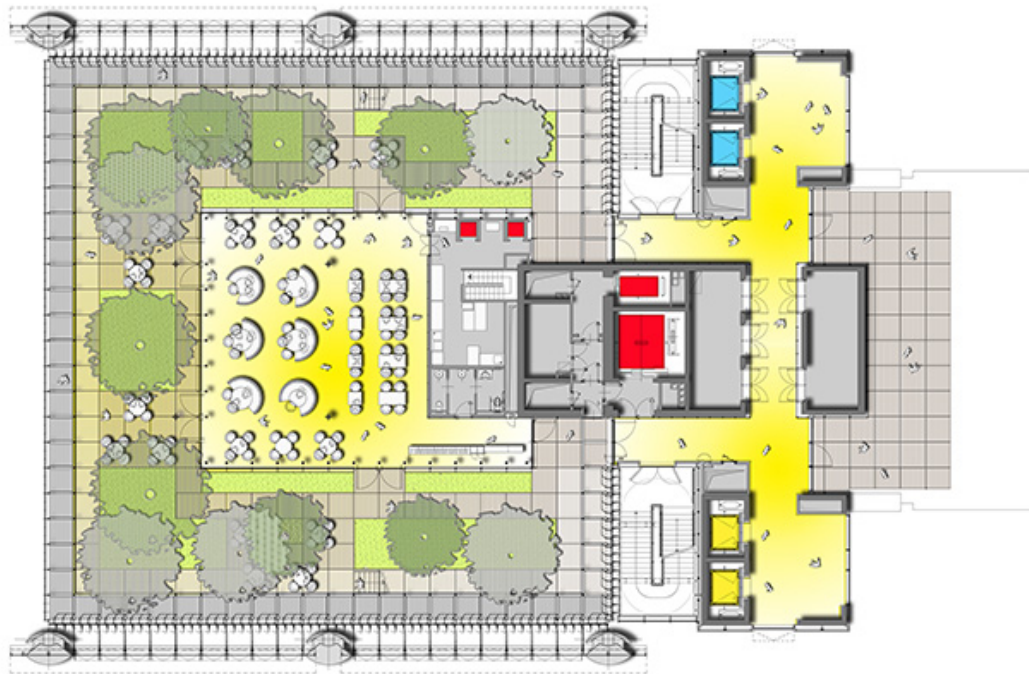
Copyright

RPBW - Renzo Piano Building Workshop Architects

---



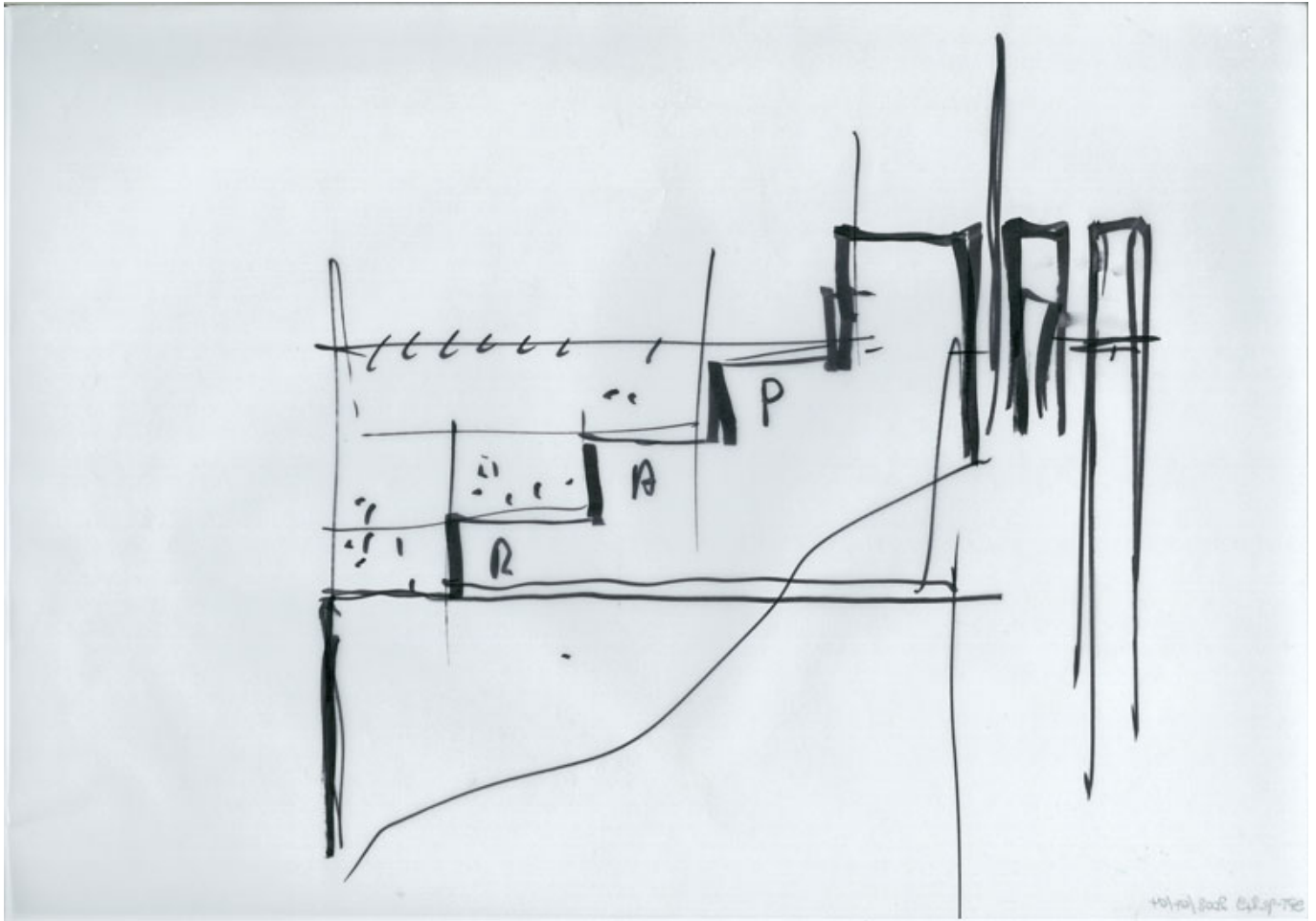
Soggetto	Dettaglio doppia pelle - Pianta tipo
Scala	NTS
Dimensione	6 X 4 cm
Data	2012/09/17
Numero Disegno	-
Codice disegno	SPT_DW_189
Autore	RPBW - Renzo Piano Building Workshop Architects
Copyright	RPBW - Renzo Piano Building Workshop Architects



PIANTA PIANO 35 - RISTORANTE

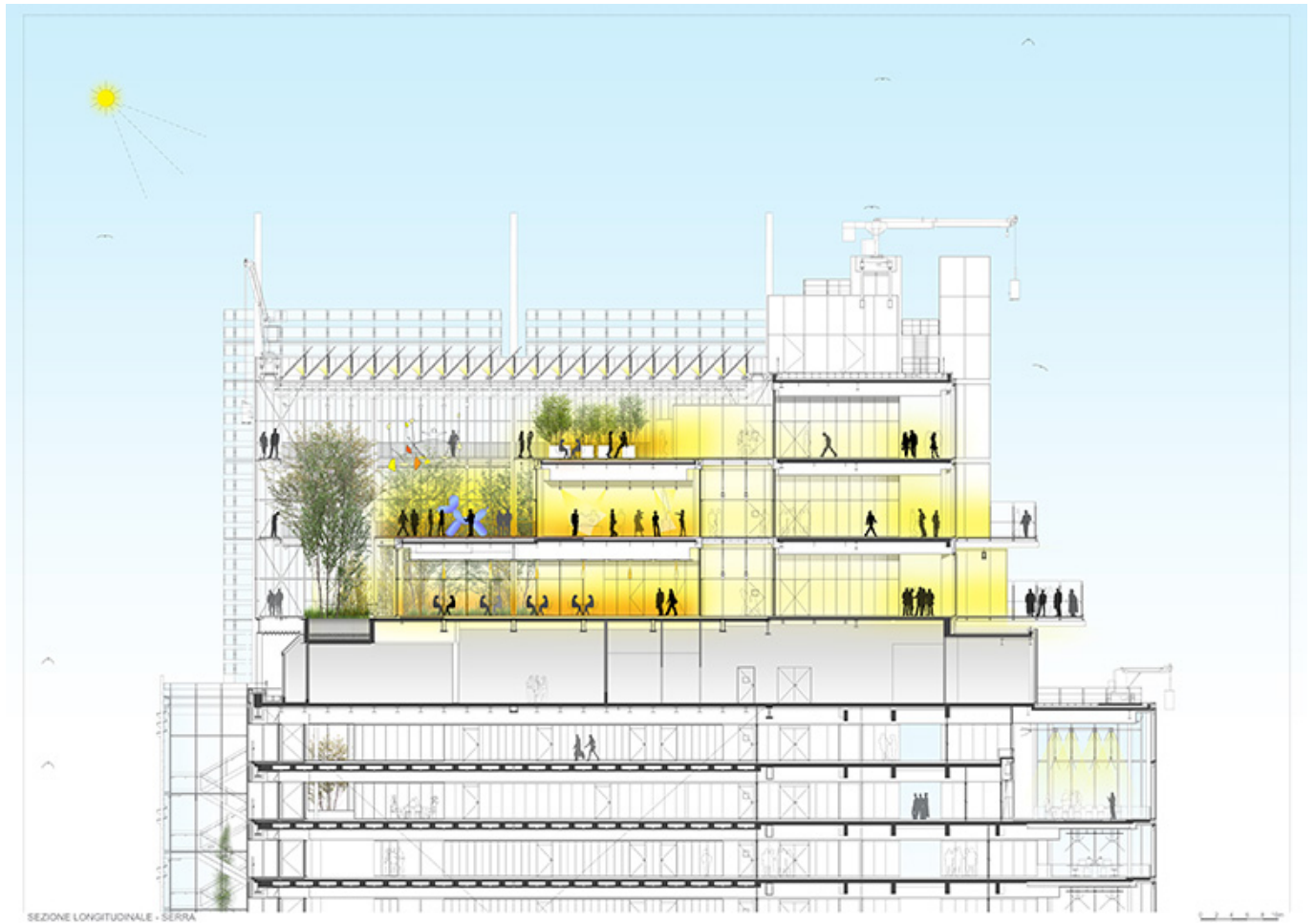
0 2 4 6 8 10m

Soggetto	Pianta Piano 35 - Ristorante
Scala	1:200
Dimensione	40 x 27 cm
Data	2015/03/27
Numero Disegno	-
Codice disegno	SPT_DW_183
Autore	RPBW - Renzo Piano Building Workshop Architects
Copyright	RPBW - Renzo Piano Building Workshop Architects



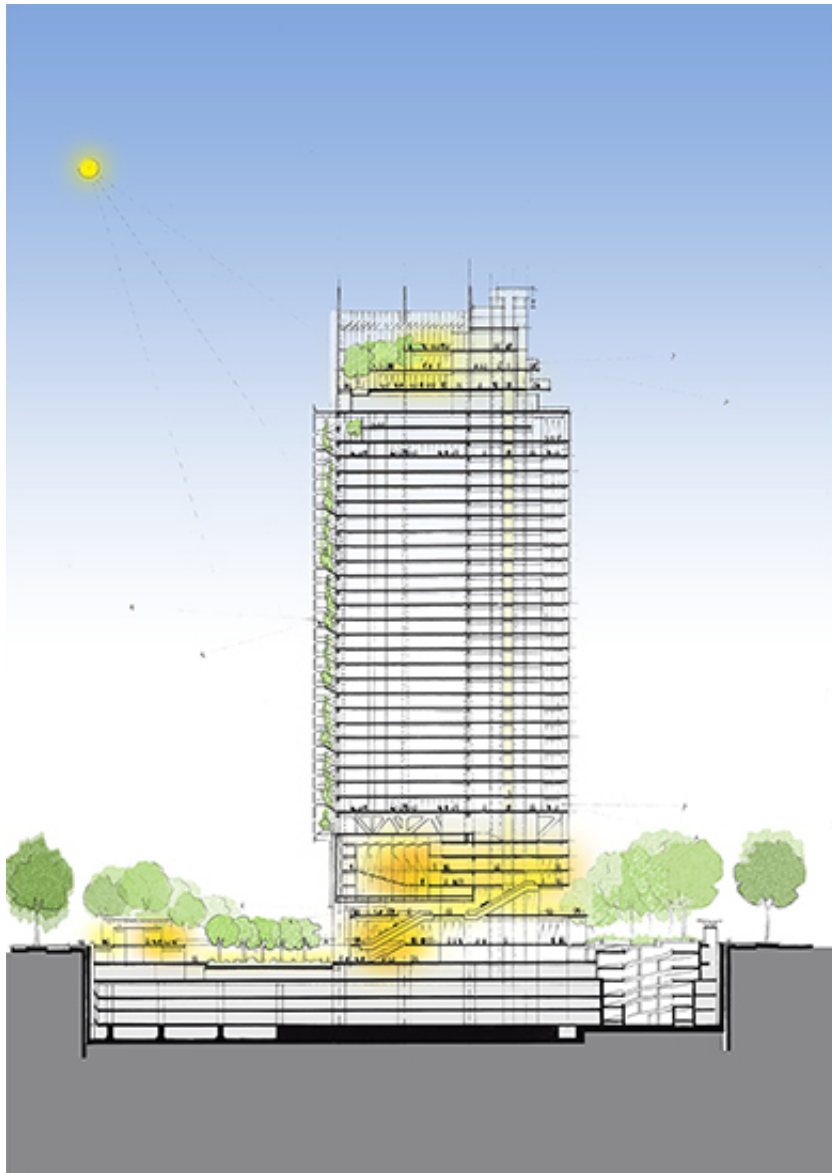
Soggetto	Dettaglio della serra bioclimatica
Scala	-
Dimensione	iso A3
Data	2008/04
Numero Disegno	-
Codice disegno	Spt-rp_249
Autore	Renzo Piano
Copyright	Renzo Piano





Soggetto	Sezione longitudinale - Serra
Scala	1:200
Dimensione	84 x 59 cm
Data	2015/03/30
Numero Disegno	-
Codice disegno	SPT_DW_184
Autore	RPBW - Renzo Piano Building Workshop Architects
Copyright	RPBW - Renzo Piano Building Workshop Architects





Soggetto	Sezione longitudinale generale
Scala	1:200
Dimensione	42 x 59 cm
Data	2015/03/30
Numero Disegno	-
Codice disegno	SPT_DW_177

---

Autore

RPBW - Renzo Piano Building Workshop Architects

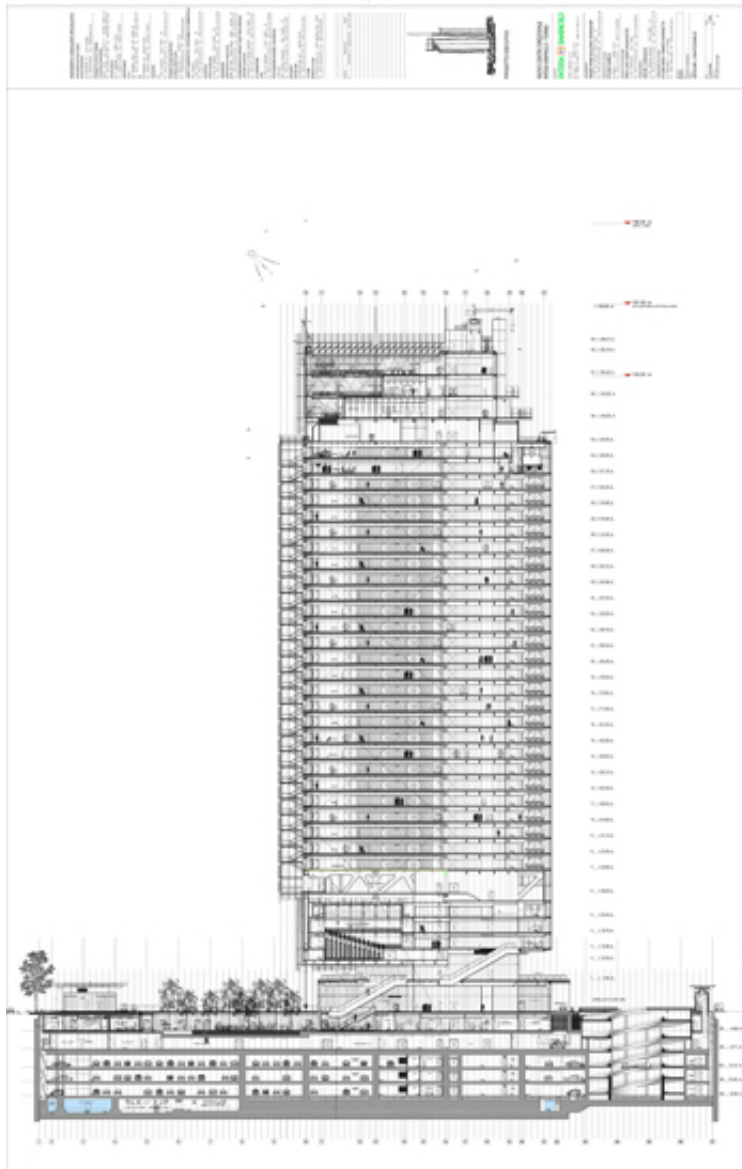
---

Copyright

RPBW - Renzo Piano Building Workshop Architects

---





Titolo	Sezione longitudinale
Scala	1:200
Dimensione	140 x 90 cm
Data	2009/05/31
Numero Disegno	RP-ISP-E-02-S20
Codice disegno	SPT_DW_192

---

Autore

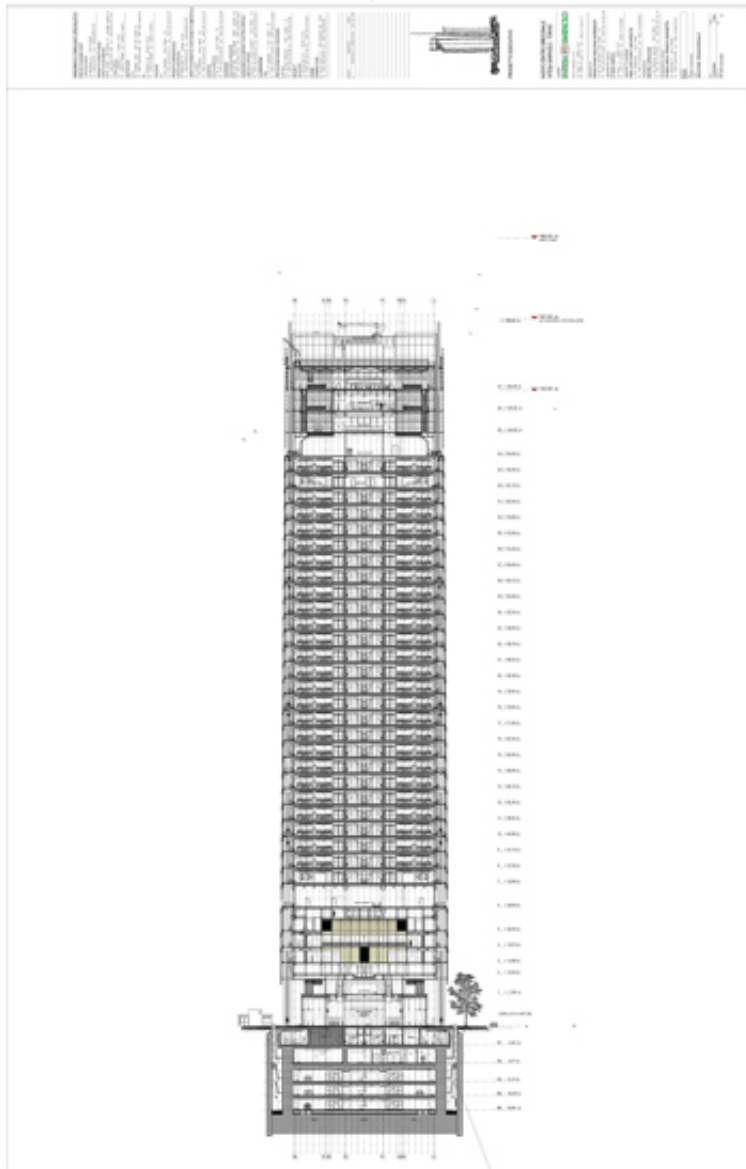
RPBW - Renzo Piano Building Workshop Architects

---

Copyright

RPBW - Renzo Piano Building Workshop Architects

---



Titolo	Sezione trasversale
Scala	1:200
Dimensione	140 x 90 cm
Data	2009/05/31
Numero Disegno	RP-ISP-E-02-S50
Codice disegno	SPT_DW_193

---

Autore

RPBW - Renzo Piano Building Workshop Architects

---

Copyright

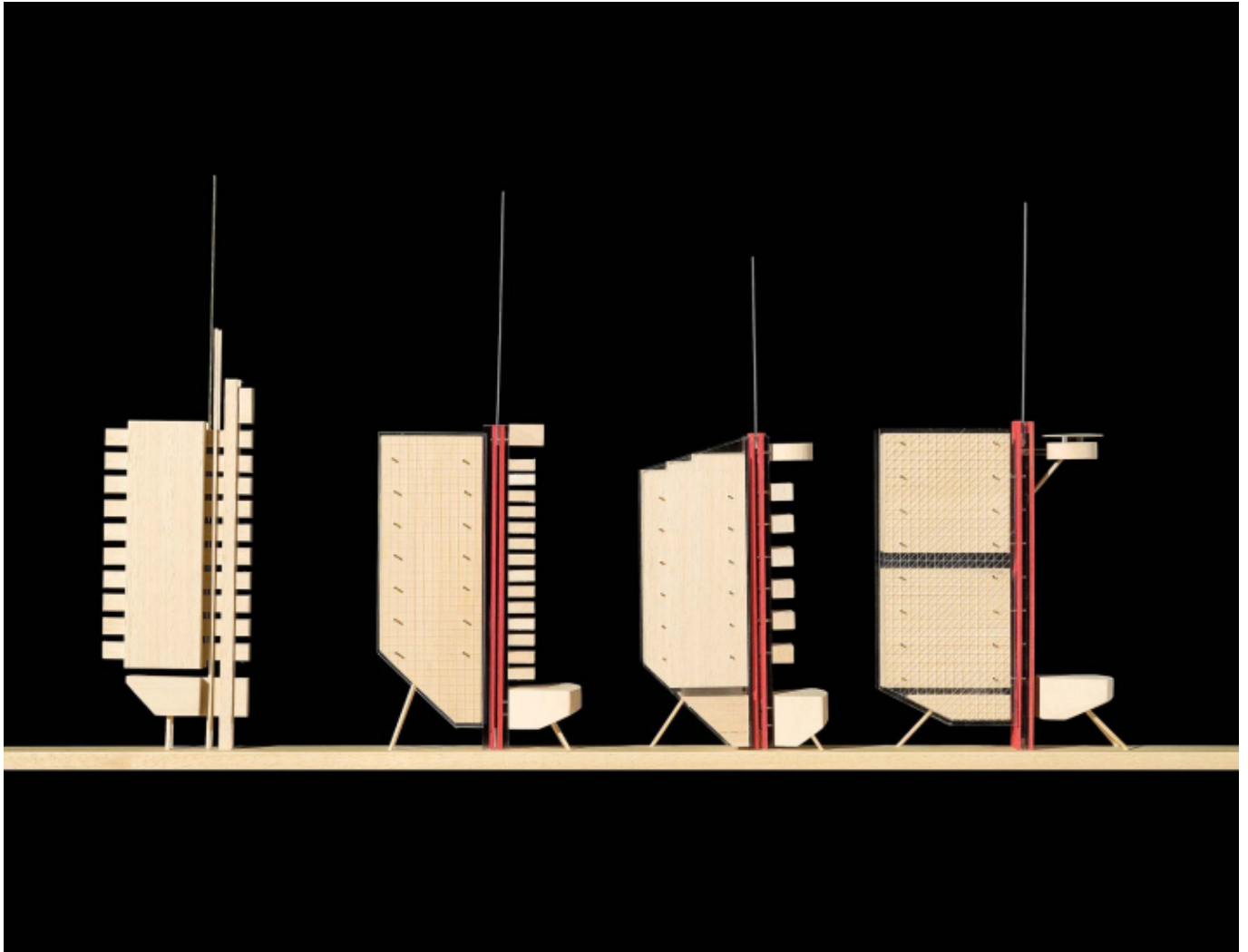
RPBW - Renzo Piano Building Workshop Architects

---

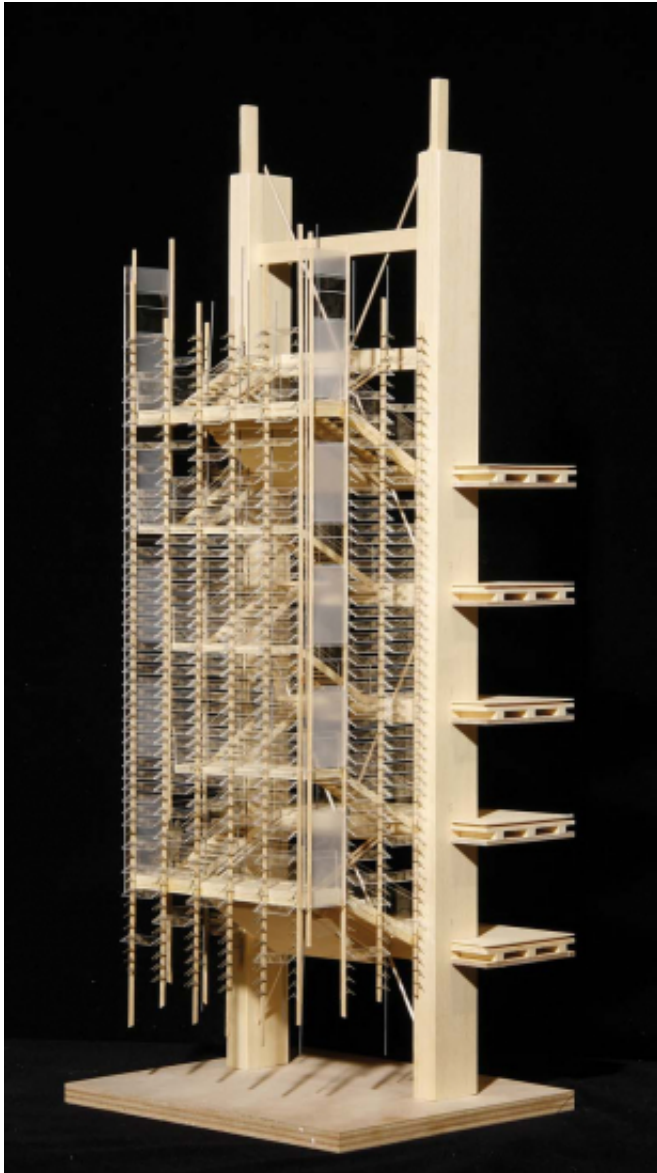




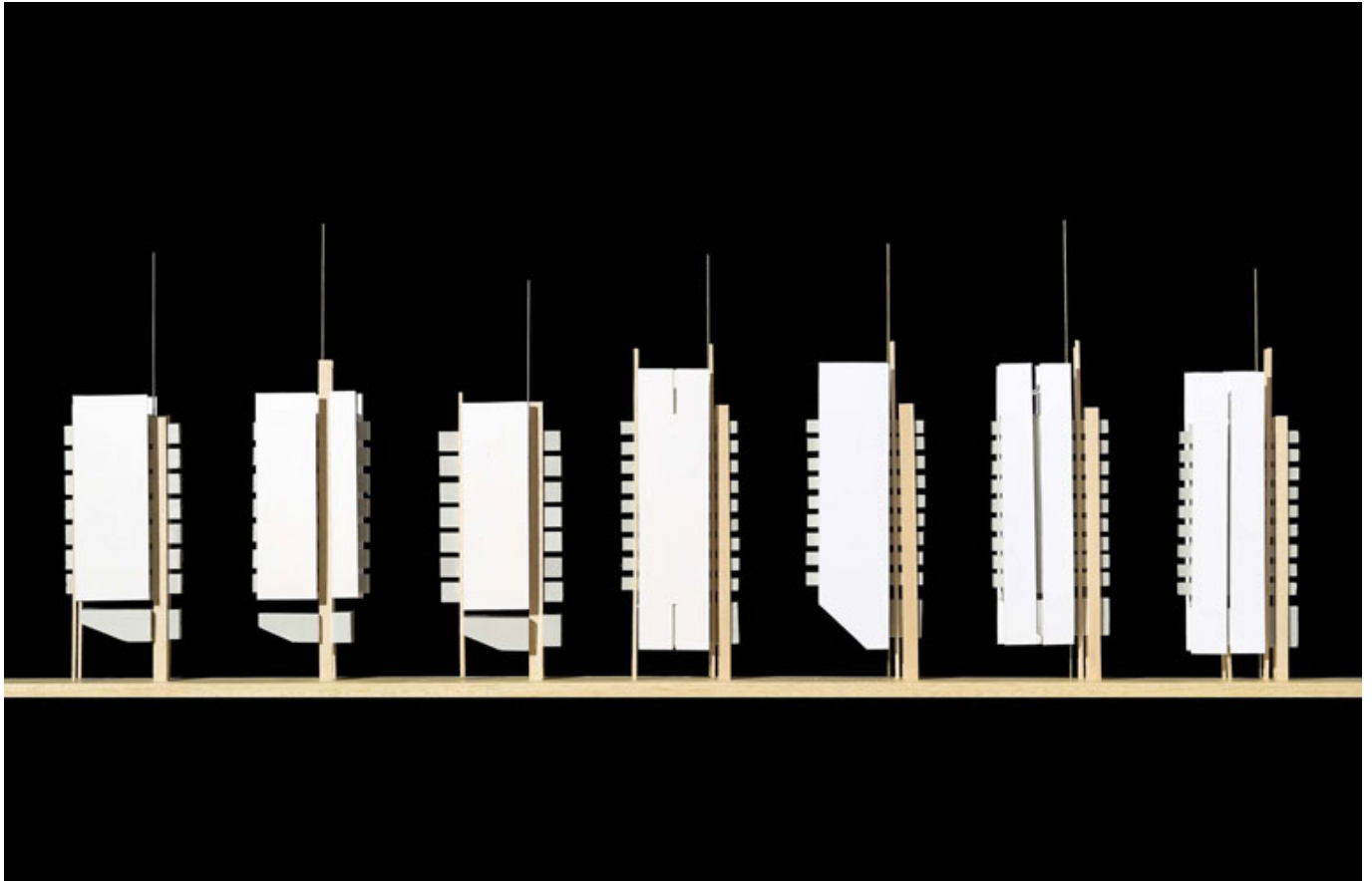
## Modelli



Titolo	Competition model
Data	2006/05
Codice Modello	SPT_MD_003
Scala	1:1000
Autore Modello	Renzo Piano Building Workshop



Titolo	Study of the stairs
Data	(2008)
Codice Modello	SPT_MD_019
Scala	1:50
Autore Modello	Renzo Piano Building Workshop



Titolo	Intesa San Paolo study model
Data	(2006)
Codice Modello	SPT_MD_031
Scala	-
Autore Modello	Renzo Piano Building Workshop





Titolo	Intesa San Paolo study model
Data	(2012)
Codice Modello	SPT_MD_032
Scala	-
Autore Modello	Renzo Piano Building Workshop

