

Cy Twombly Pavilion



Il padiglione ospita una esposizione permanente delle opere di Cy Twomblye sorge a lato della Menil Collection. L'edificio doveva essere parte del museo, ma anche esserne distinto. Anche qui la fonte principale di illuminazione è la luce naturale, filtrata da quattro strati sovrapposti di copertura. Il pavimento in legno naturale inoltre riflette più luce e contribuisce ad una illuminazione diffusa, meno diretta e drammatica.

Dati Progetto

Progettazione	1992 - 1993
Costruzione	1993 - 1995
Superficie costruita	864 m ²
Altezza	7,3 m
Piani	1+1 interrato

Credits

Cliente	The Menil Foundation
Architetto	Renzo Piano Building Workshop, architects
Consulenti	R. Fitzgerald & Associates (local architect); Ove Arup & Partners, Haynes Whaley Associates Inc. (structure); Ove Arup & Partners (services); Lockwood Andrews & Newman (civil engineering)

Immagini



Soggetto	Cantiere - la struttura della copertura
Data	(1994)
Codice Immagine	Two__111
Autore	N/A
Copyright	Fondazione Renzo Piano



Soggetto	Cantiere - la posa della struttura del tetto
Data	(1994)
Codice Immagine	Two__112
Autore	N/A
Copyright	Fondazione Renzo Piano



Soggetto

Facciata est

Data

post 1995

Codice Immagine

Two__021

Autore

Denancé, Michel

Copyright

Denancé, Michel



Soggetto	Vista da Branard Street
Data	2007/04
Codice Immagine	Two__078
Autore	Ishida, Shunji
Copyright	Fondazione Renzo Piano



Soggetto	Vista esterna
Data	2007/04
Codice Immagine	Two__082
Autore	Ishida, Shunji
Copyright	Fondazione Renzo Piano



Soggetto	Vista esterna - dettaglio del tetto
Data	post 1995
Codice Immagine	Two_013
Autore	Rossato Piano, Emilia
Copyright	Fondazione Renzo Piano



Soggetto	La galleria centrale sul lato ovest - vista verso l'esterno
Data	post 1995
Codice Immagine	Two__001
Autore	Hickey & Robertson Photography
Copyright	Fondazione Renzo Piano



Soggetto	La sala nord e il passaggio verso lo spazio espositivo a nord ovest
Data	post 1995
Codice Immagine	Two__010
Autore	Hickey & Robertson Photography
Copyright	Fondazione Renzo Piano



Soggetto	La sala espositiva a est - vista verso la galleria sud
Data	post 1995
Codice Immagine	Two_010
Autore	Denancé, Michel
Copyright	Denancé, Michel



Soggetto	Vista di una sala espositiva
Data	post 1995
Codice Immagine	Two_020
Autore	Denancé, Michel
Copyright	Denancé, Michel



Soggetto	Le gallerie espositive
Data	post 1995
Codice Immagine	Two_055
Autore	Denancé, Michel
Copyright	Denancé, Michel



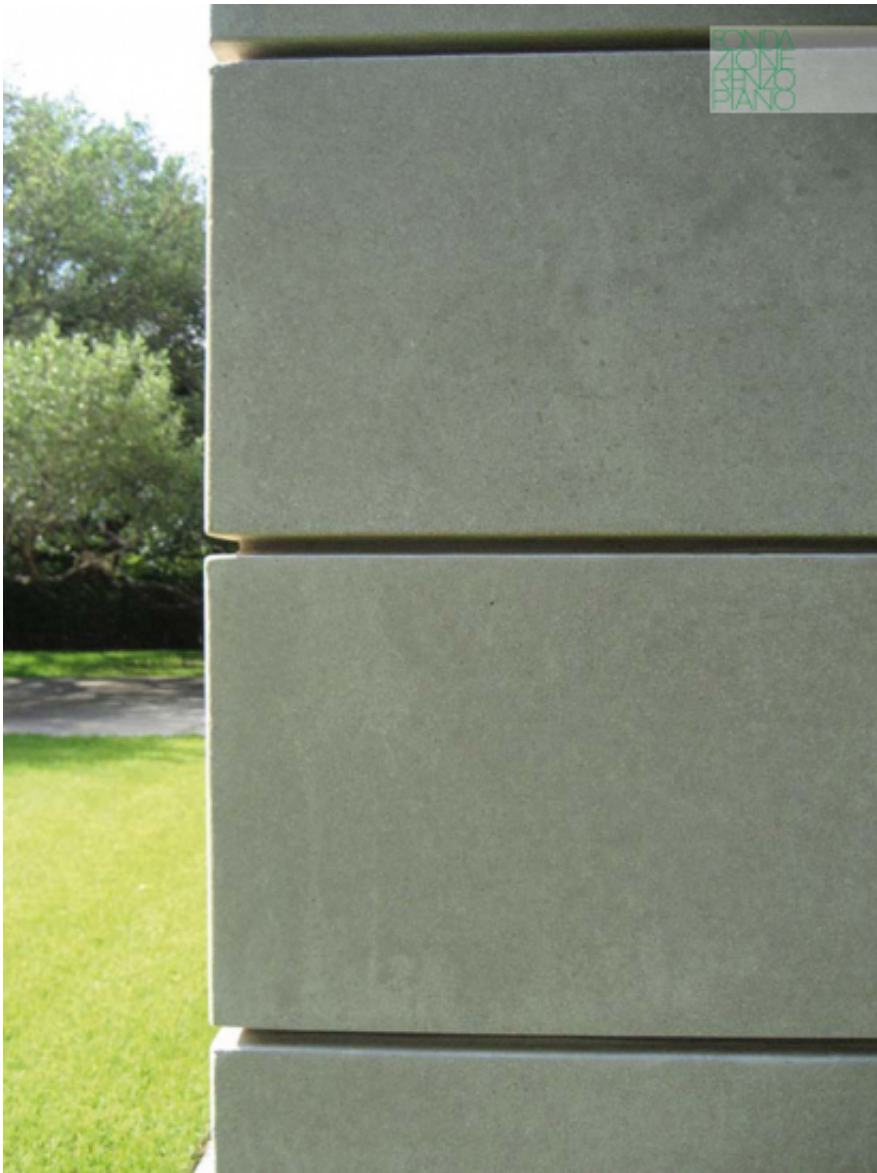
Soggetto	I frangisole della copertura volano sopra i muri dell'edificio
Data	post 1995
Codice Immagine	Two_003
Autore	Hickey & Robertson Photography
Copyright	Fondazione Renzo Piano



Soggetto	Dettaglio della copertura
Data	post 1995
Codice Immagine	Two_009
Autore	Hickey & Robertson Photography
Copyright	Fondazione Renzo Piano

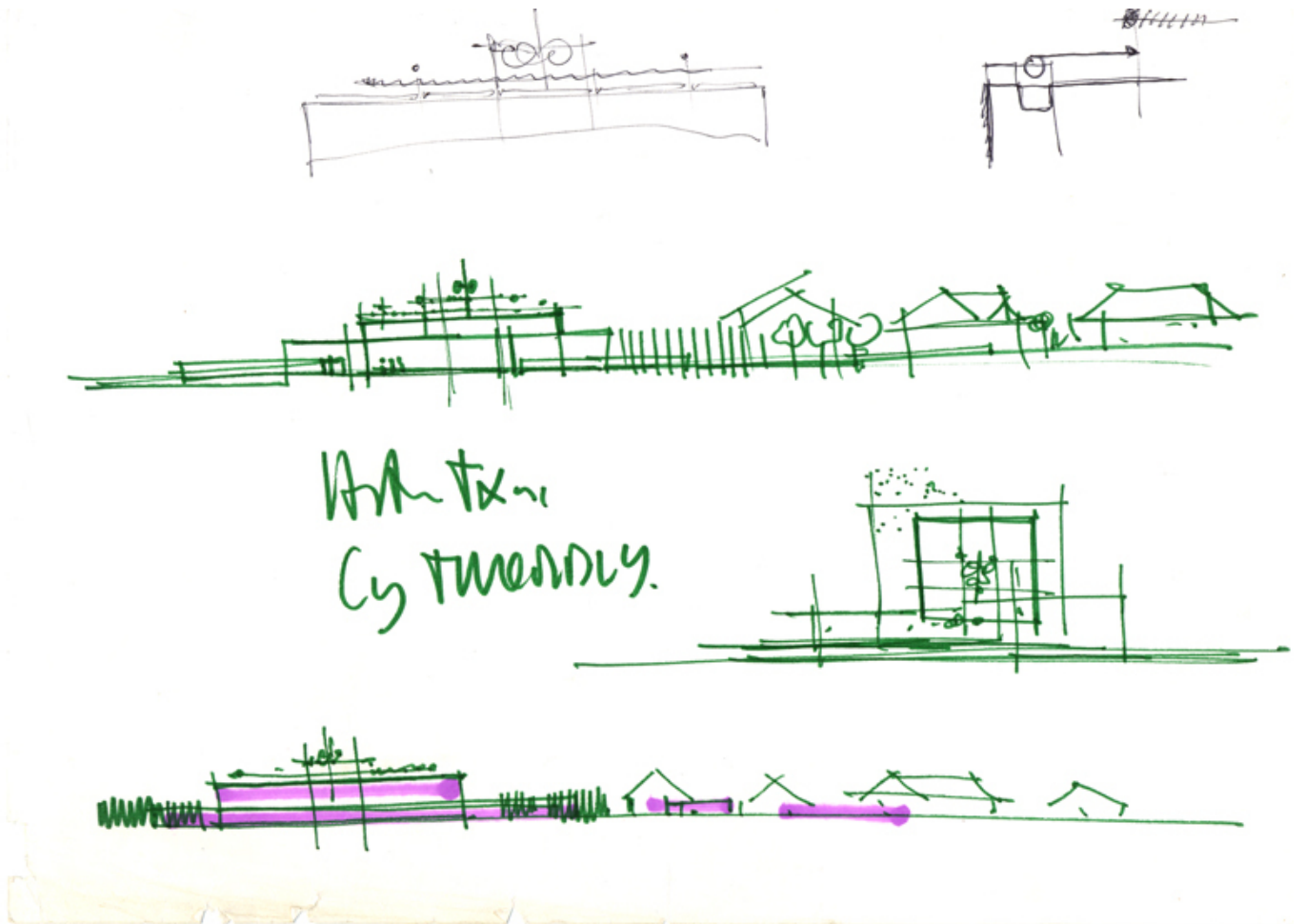


Soggetto	I frangisole sopra il lucernario della copertura
Data	post 1995
Codice Immagine	Two__051
Autore	Hickey & Robertson Photography
Copyright	Fondazione Renzo Piano

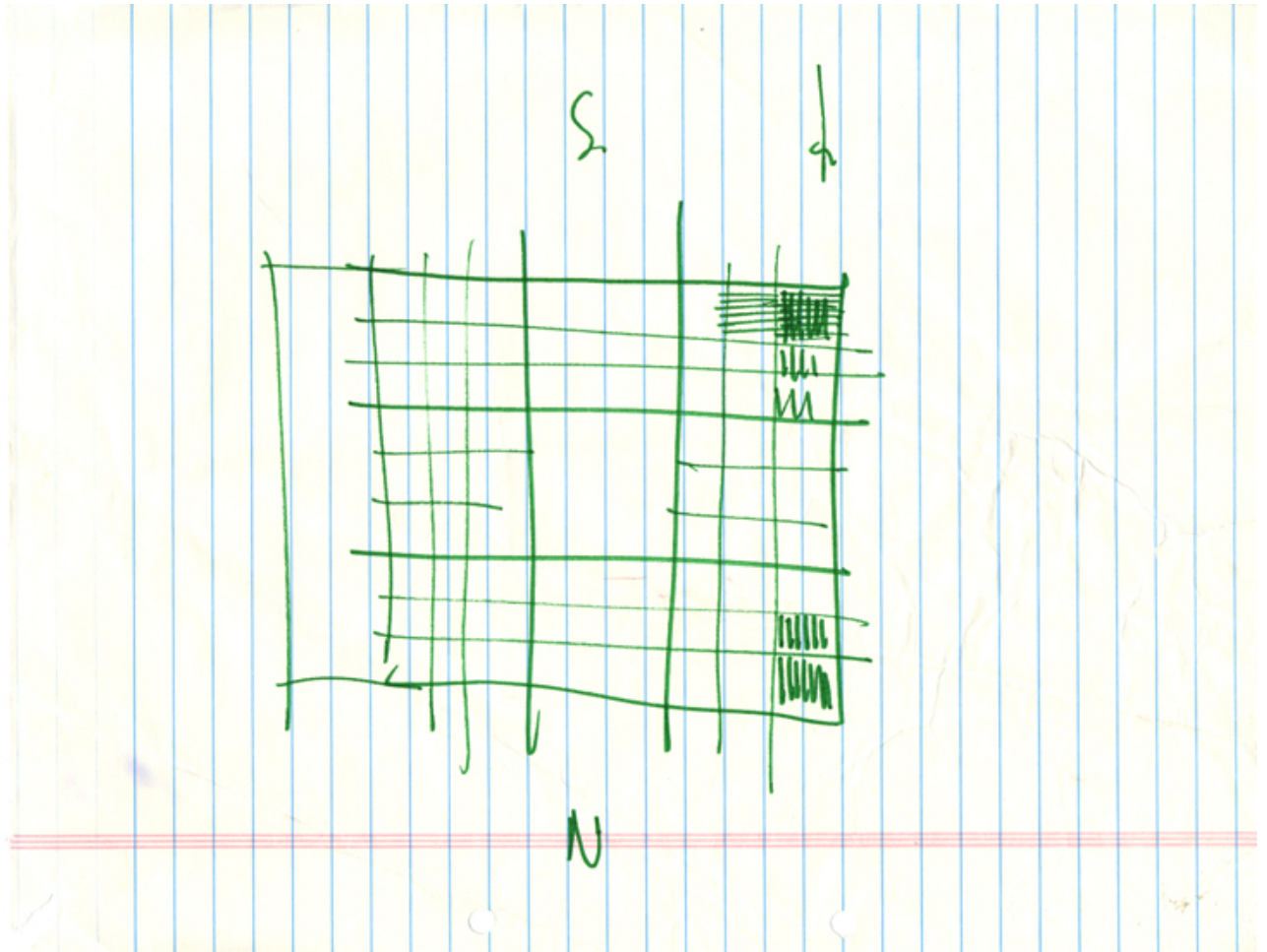


Soggetto	Dettaglio dei muri in cemento
Data	2007/04
Codice Immagine	Two__090
Autore	Ishida, Shunji
Copyright	Fondazione Renzo Piano

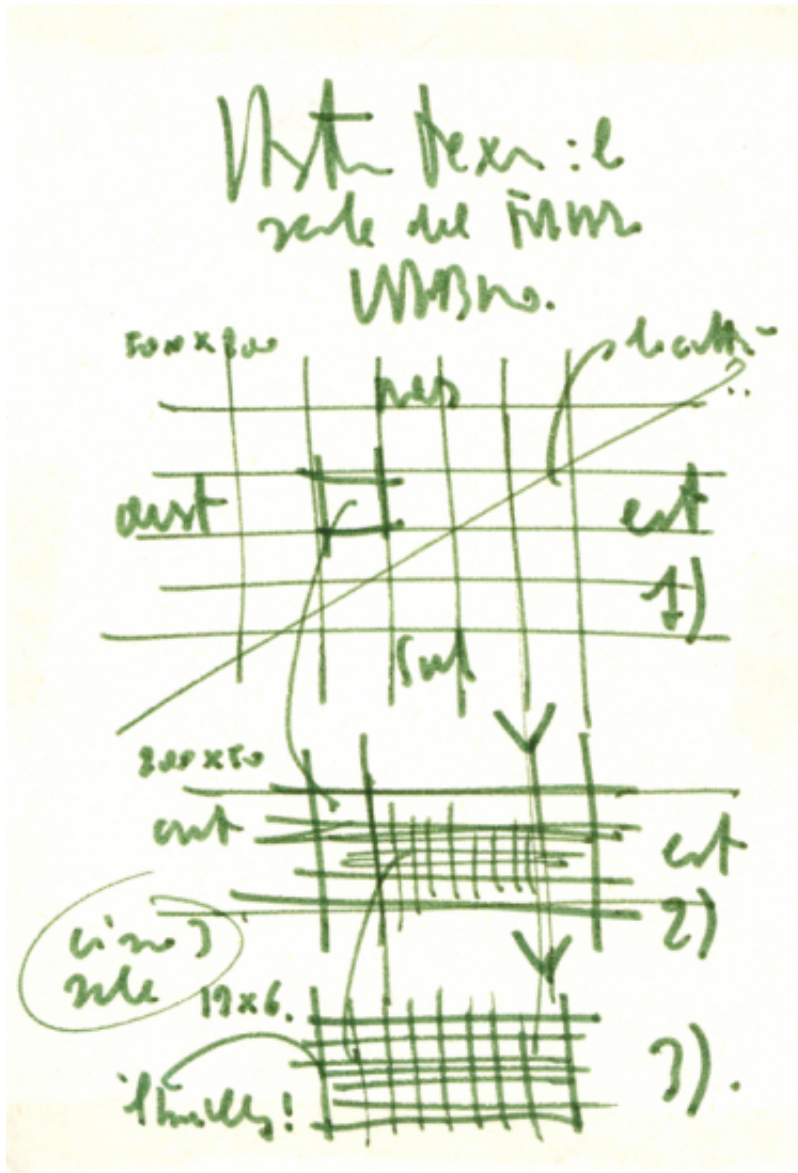
Disegni



Soggetto	Schizzo preliminare - Houston Tx Cy Twombly
Scala	-
Dimensione	A4
Data	(1992)
Numero Disegno	-
Codice disegno	TWO-rp_003
Autore	Renzo Piano
Copyright	Fondazione Renzo Piano



Soggetto	Studio della copertura
Scala	-
Dimensione	A4
Data	(1992)
Numero Disegno	-
Codice disegno	TWO-rp_002
Autore	Renzo Piano
Copyright	Fondazione Renzo Piano



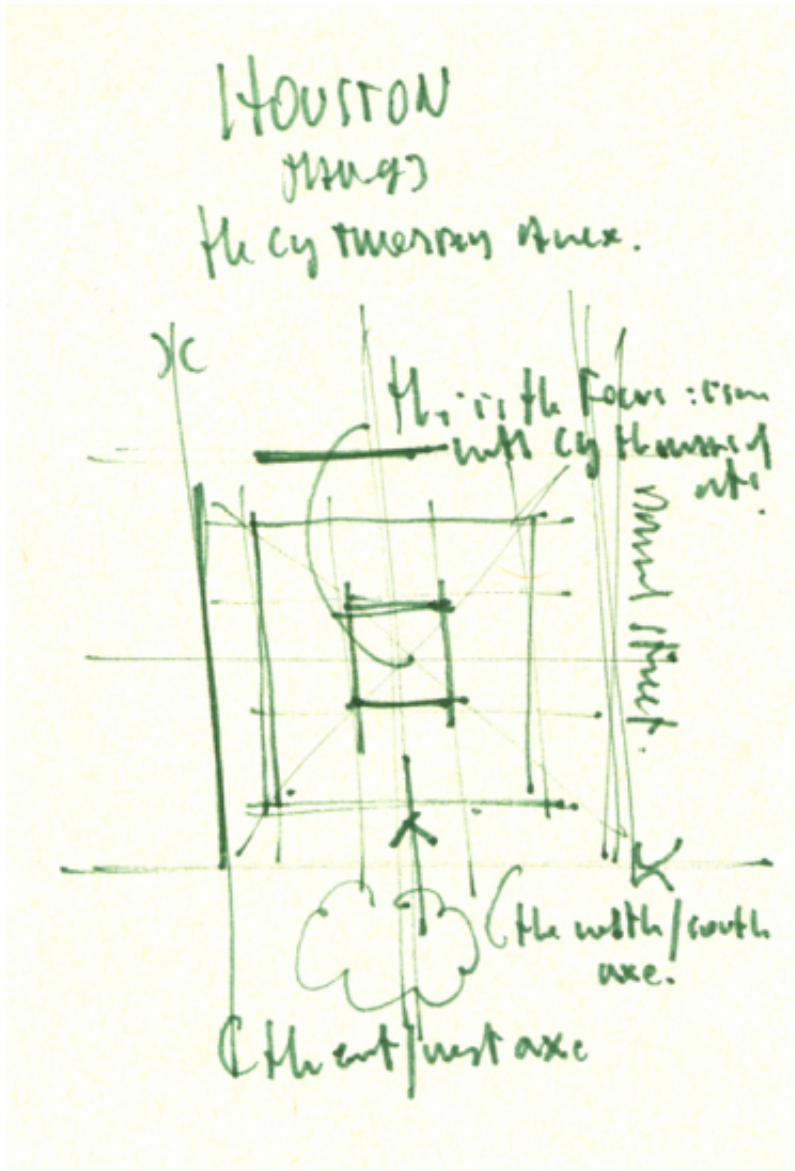
Soggetto	Studio dell'inserimento dell'edificio nel contesto
Scala	-
Dimensione	A6
Data	(1992)
Numero Disegno	-
Codice disegno	TWO-rp_002

Autore

Renzo Piano

Copyright

Fondazione Renzo Piano



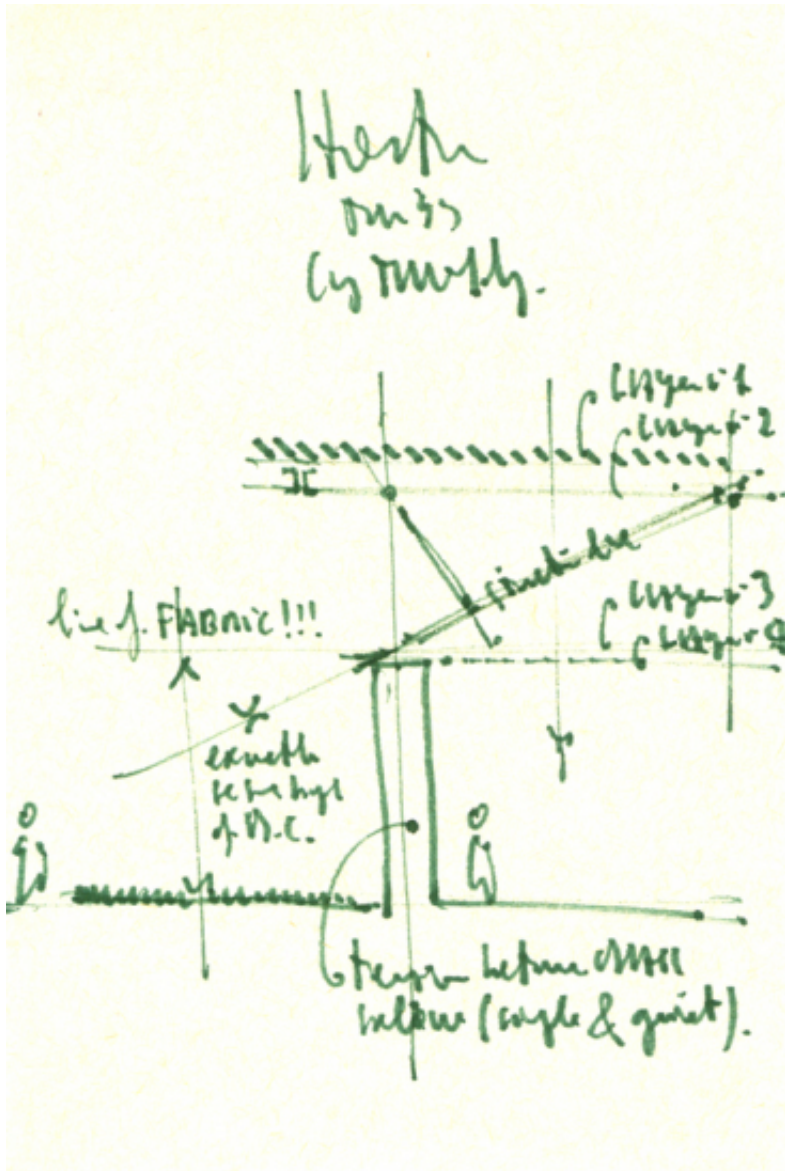
Soggetto	L'asse nord/sud, l'asse est/ovest e il focus dell'edificio
Scala	-
Dimensione	A6
Data	1993/05
Numero Disegno	-
Codice disegno	TWO-rp_010

Autore

Renzo Piano

Copyright

Fondazione Renzo Piano



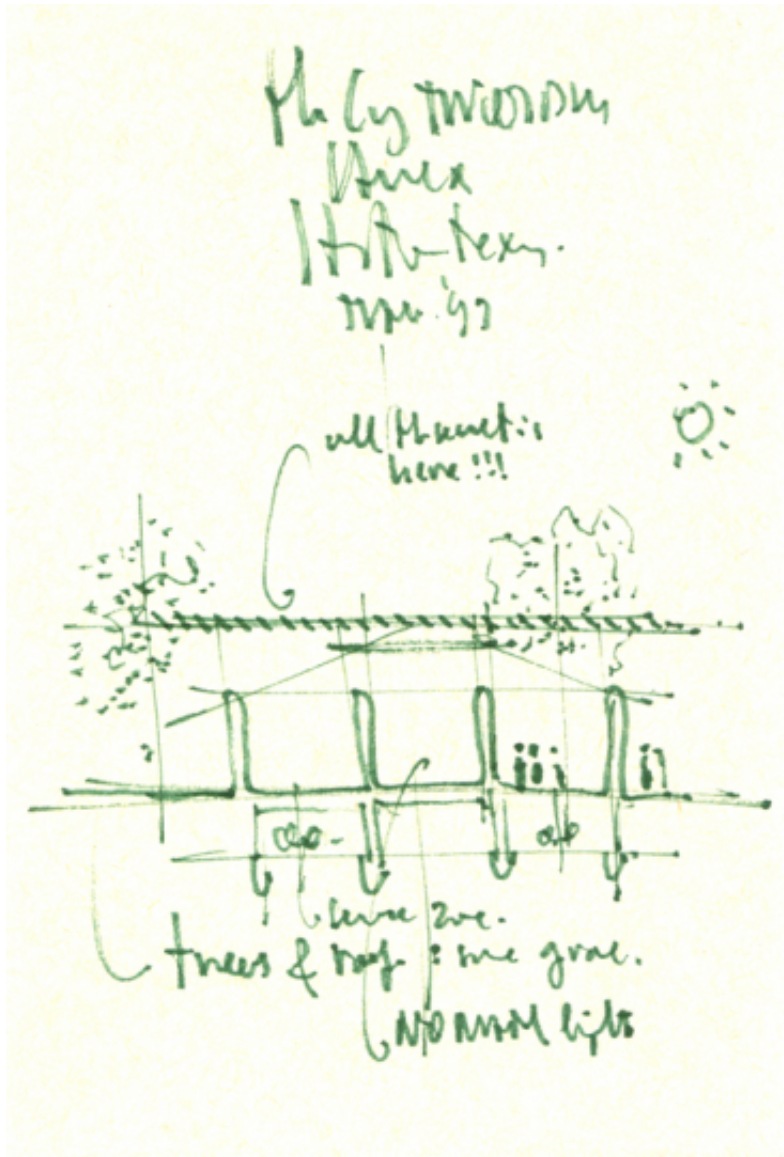
Soggetto	Studio dei layers della copertura
Scala	-
Dimensione	A6
Data	1993/05
Numero Disegno	-
Codice disegno	TWO-rp_011

Autore

Renzo Piano

Copyright

Fondazione Renzo Piano



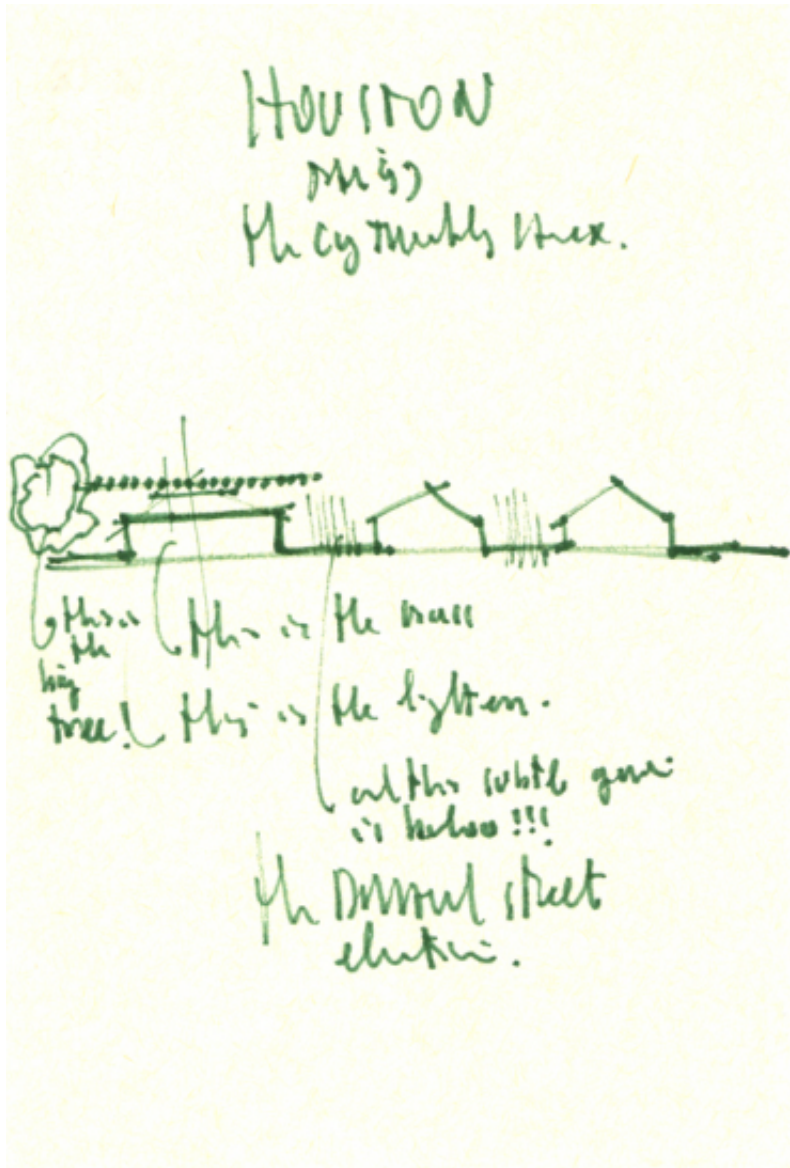
Soggetto	Studio della sezione con il verde
Scala	-
Dimensione	A6
Data	1993/05
Numero Disegno	-
Codice disegno	TWO-rp_012

Autore

Renzo Piano

Copyright

Fondazione Renzo Piano



Soggetto	Studio dell'elevato verso Branard street
Scala	-
Dimensione	A6
Data	1993/05
Numero Disegno	-
Codice disegno	TWO-rp_013

Autore

Renzo Piano

Copyright

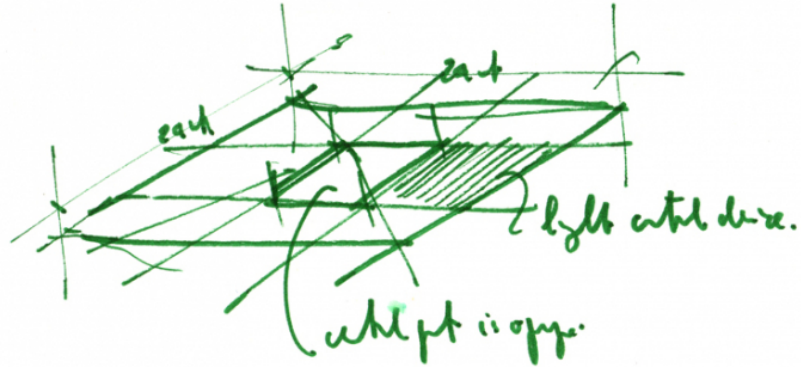
Fondazione Renzo Piano

Autore

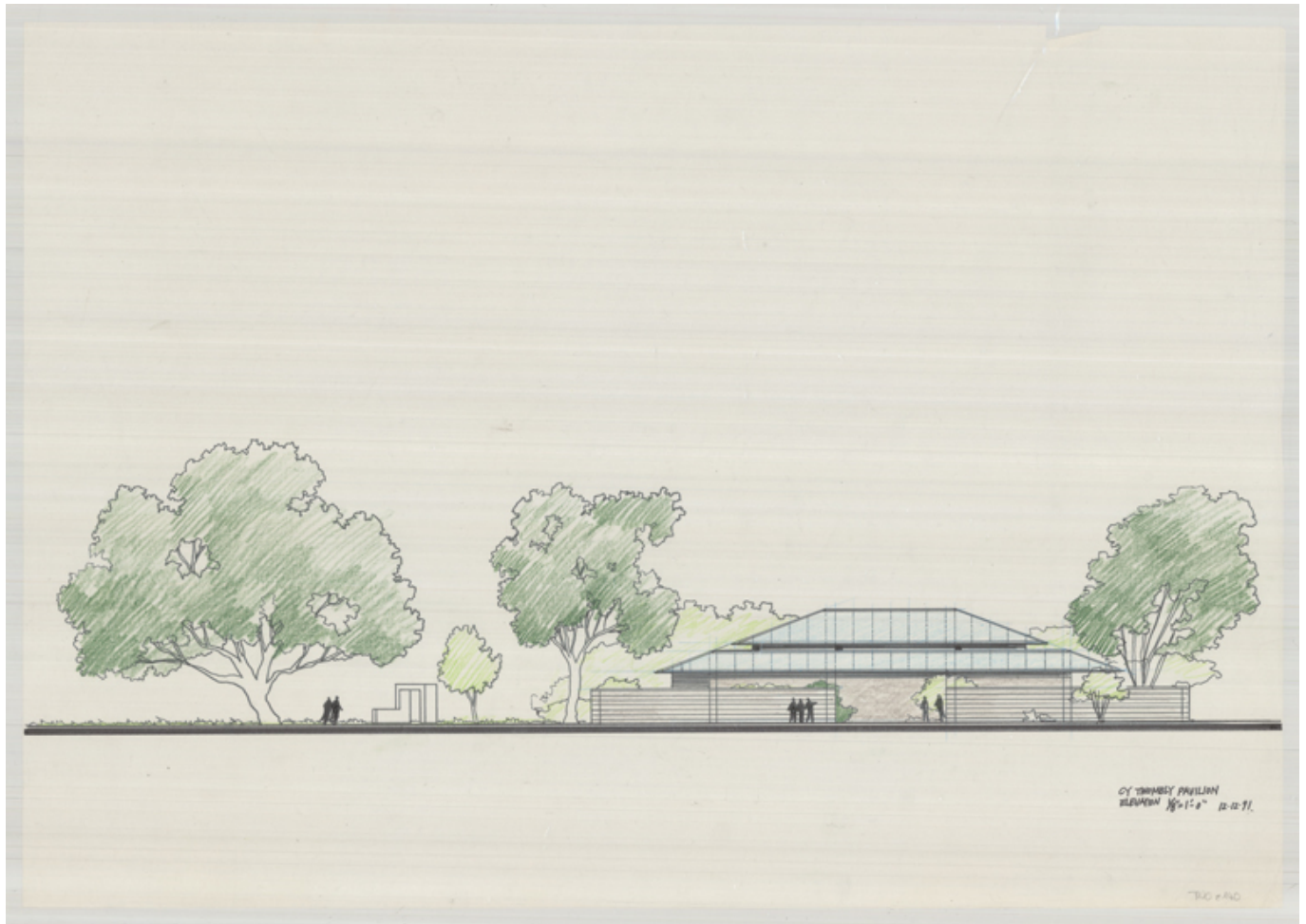
Renzo Piano

Copyright

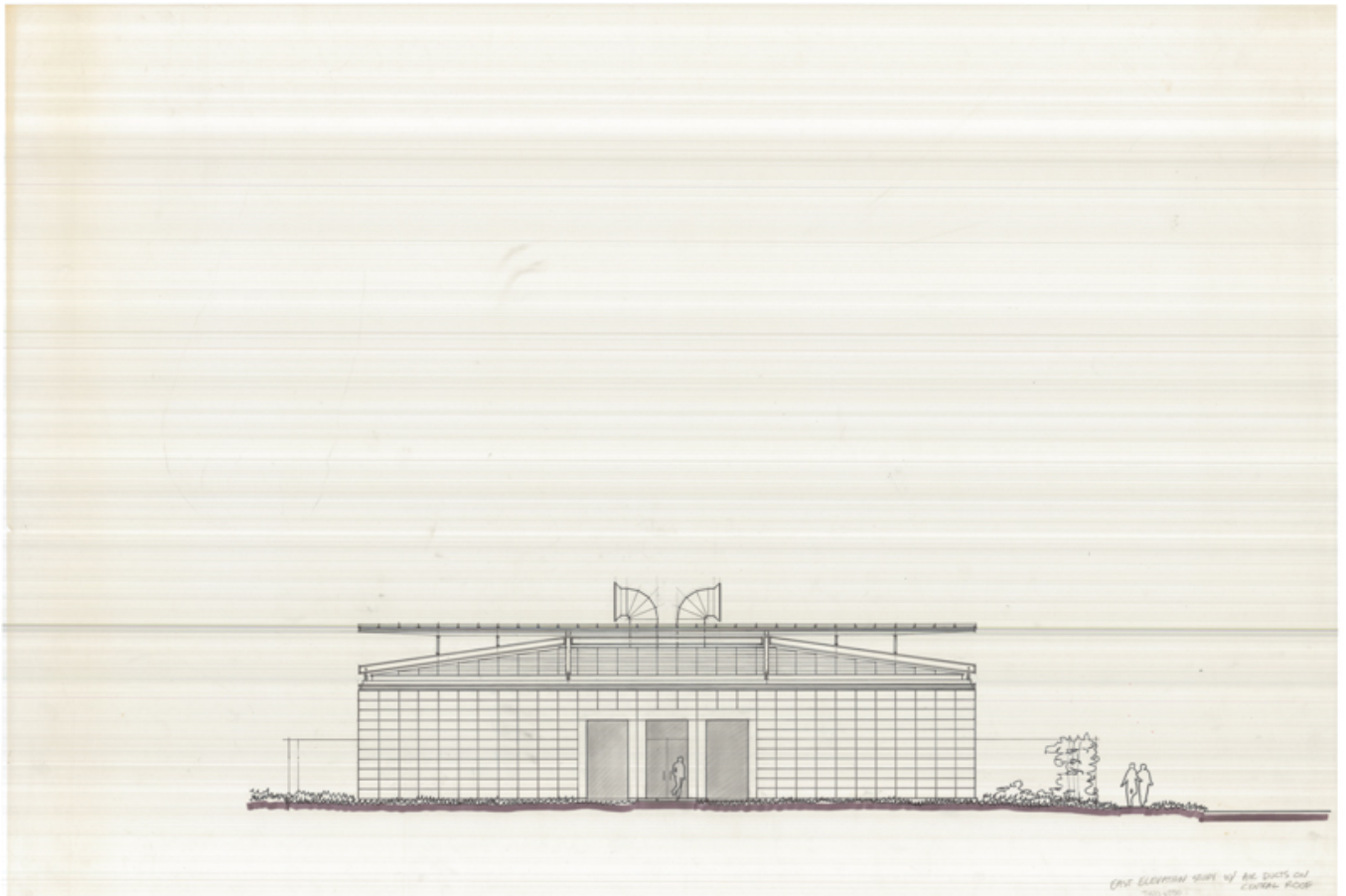
Fondazione Renzo Piano



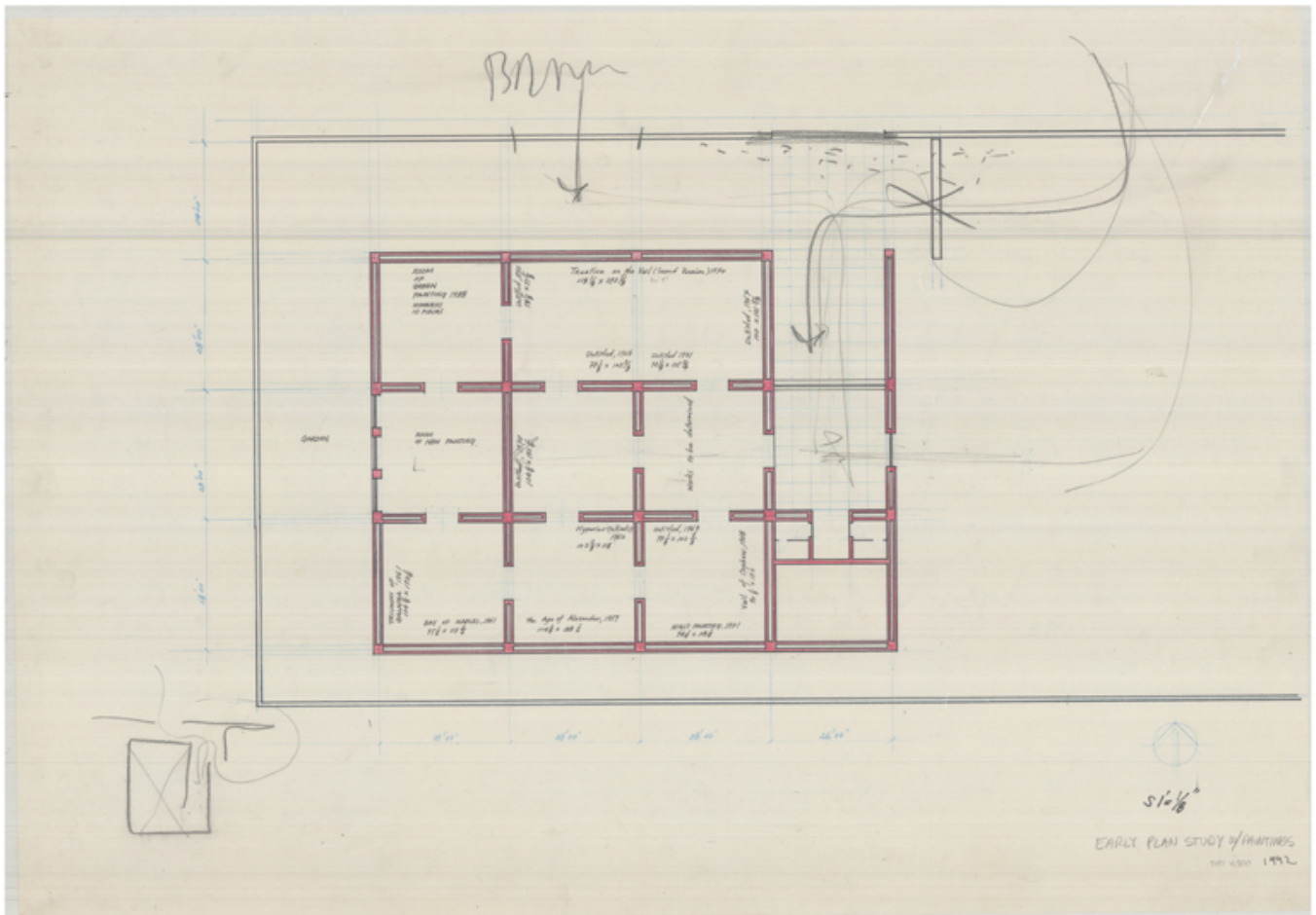
Soggetto	Studio della copertura
Scala	-
Dimensione	24,5 x 10,8 cm
Data	(1993)
Numero Disegno	-
Codice disegno	TWO-rp_015
Autore	Renzo Piano
Copyright	Fondazione Renzo Piano



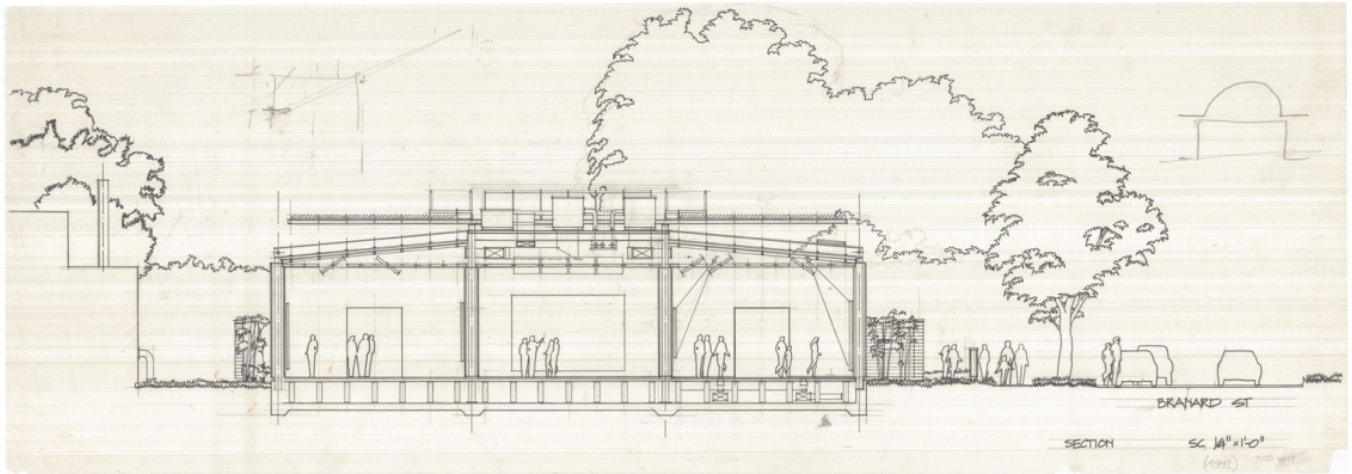
Titolo	Cy Twombly Pavilion Annex Elevation
Scala	1/8"=1'-0"
Dimensione	88 x 62 cm
Data	1991/12/12
Numero Disegno	-
Codice disegno	TWO_E_140
Autore	Renzo Piano Building Workshop
Copyright	Fondazione Renzo Piano



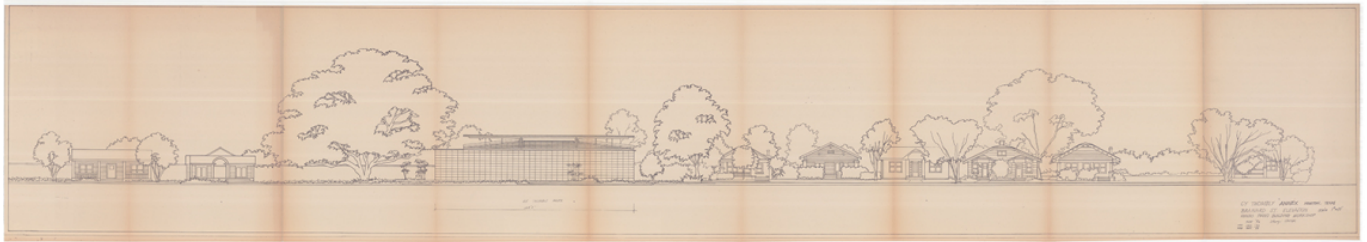
Titolo	East elevation study with air ducts on central roof
Scala	N/A
Dimensione	123,7 x 82,9 cm
Data	(1992)
Numero Disegno	-
Codice disegno	TWO_E_290
Autore	Renzo Piano Building Wokshop
Copyright	Fondazione Renzo Piano



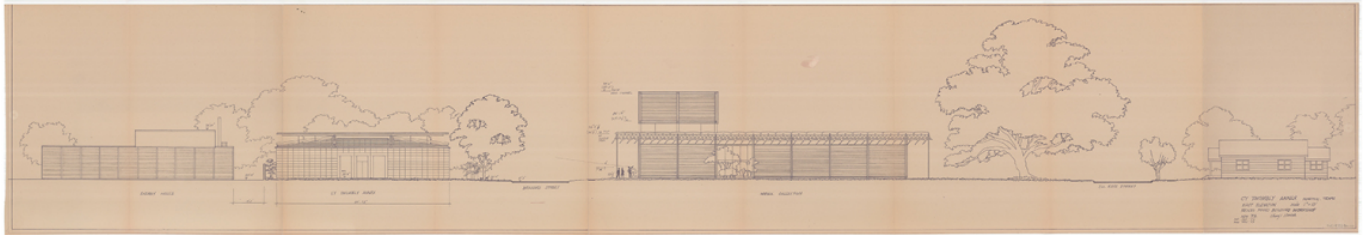
Titolo	(Early plan study with paintings)
Scala	1' = 1/8"
Dimensione	88 x 62,5 cm
Data	(1992)
Numero Disegno	-
Codice disegno	TWO_E_100
Autore	Renzo Piano Building Workshop
Copyright	Fondazione Renzo Piano



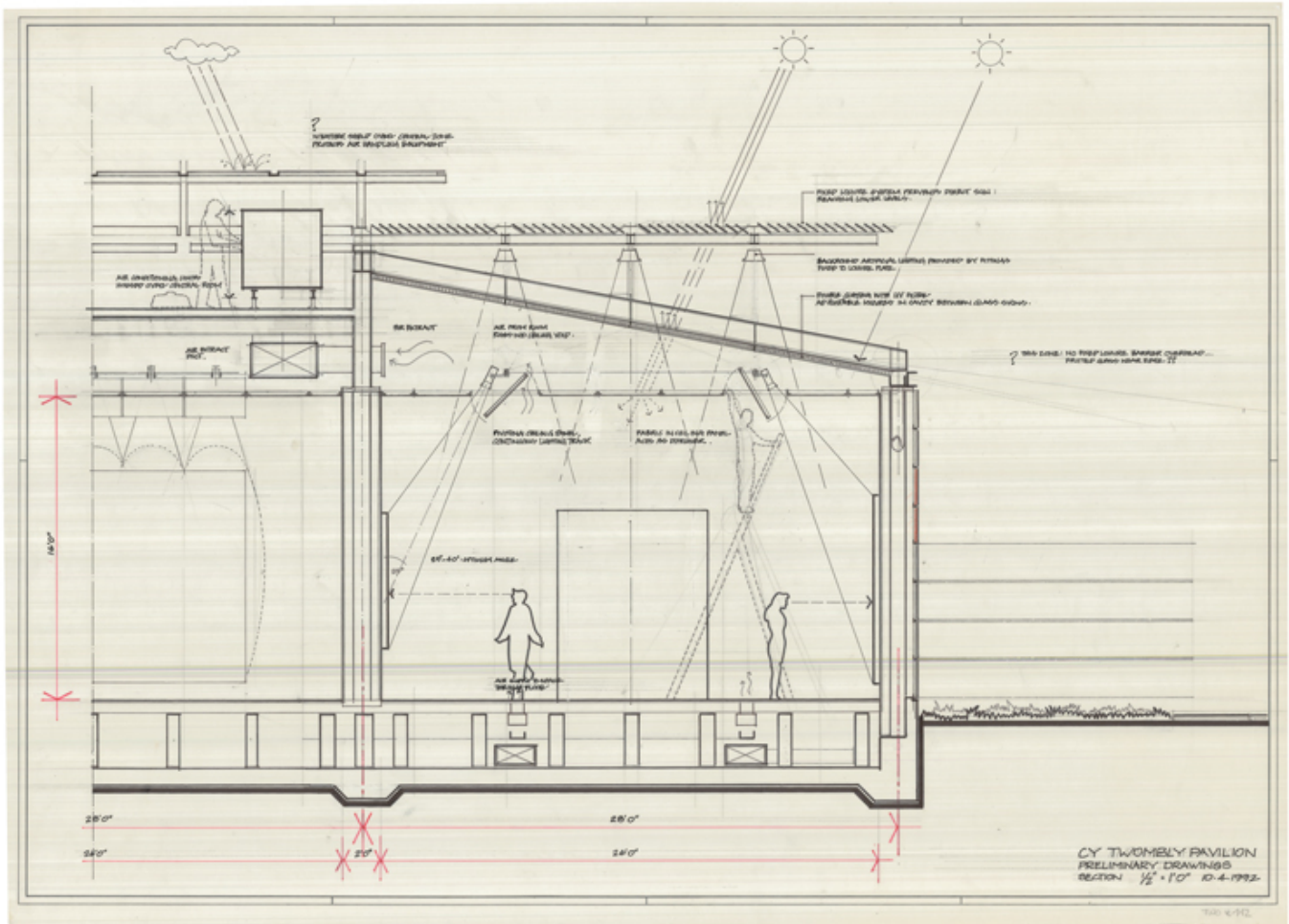
Titolo	Section
Scala	1/4"=1'-0"
Dimensione	123 x 44 cm
Data	(1992)
Numero Disegno	-
Codice disegno	TWO_E_128
Autore	Mark Carroll/Renzo Piano Building Wokshop
Copyright	Fondazione Renzo Piano



Titolo	Branard St. elevation
Scala	1"=10'
Dimensione	180 x 30 cm
Data	1993/05
Numero Disegno	-
Codice disegno	TWO_E_222
Autore	Shunji Ishida/Renzo Piano Building Workshop
Copyright	Fondazione Renzo Piano



Titolo	East elevation
Scala	1"=10'
Dimensione	180 x 30 cm
Data	1993/05
Numero Disegno	-
Codice disegno	TWO_E_223
Autore	Shunji Ishida/Renzo Piano Building Workshop
Copyright	Fondazione Renzo Piano



Titolo Cy Twombly Pavilion - preliminary drawings - section

Scala $1/2" = 1'0"$

Dimensione 85,6 x 62,7cm

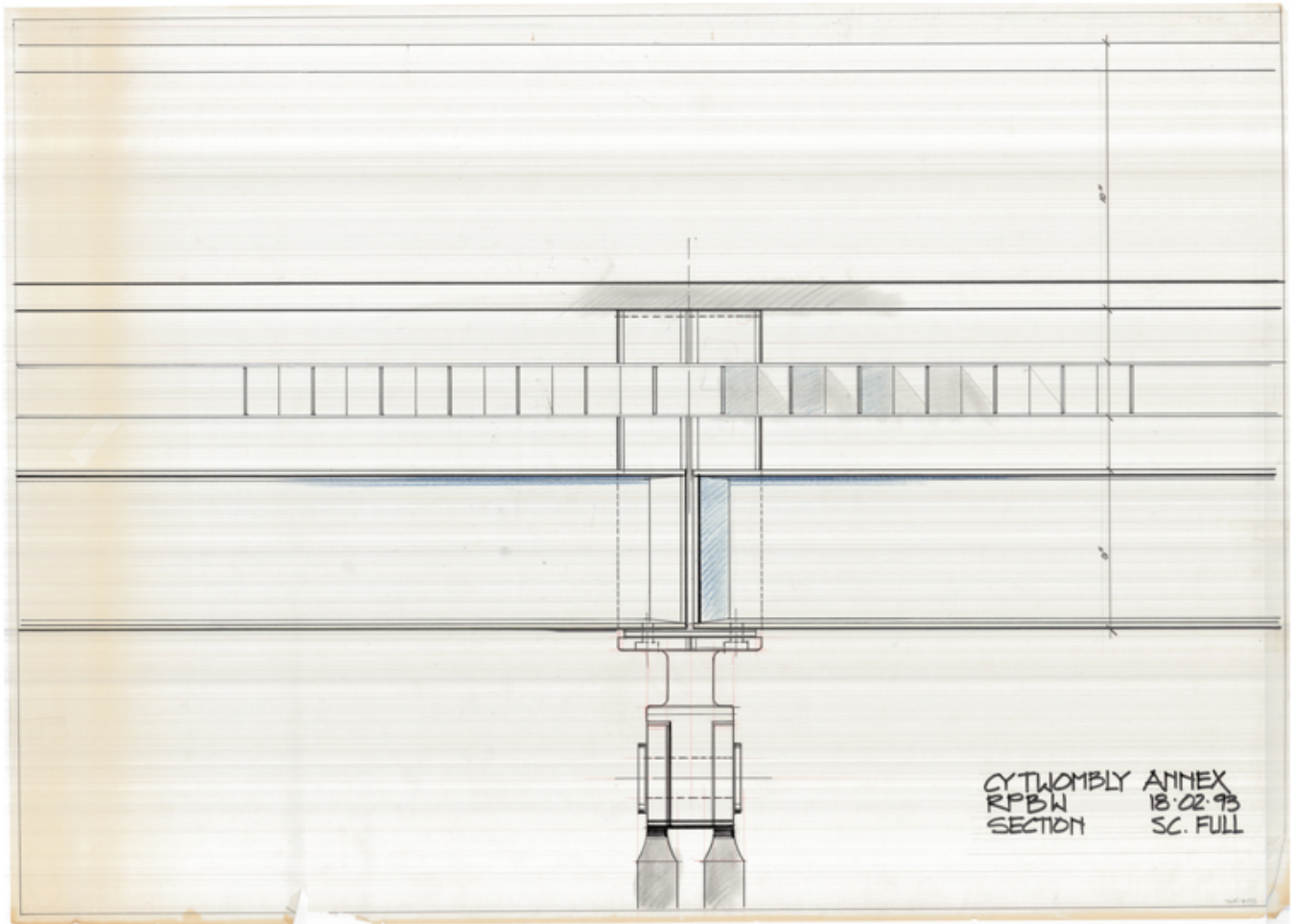
Data 1992/04/10

Numero Disegno -

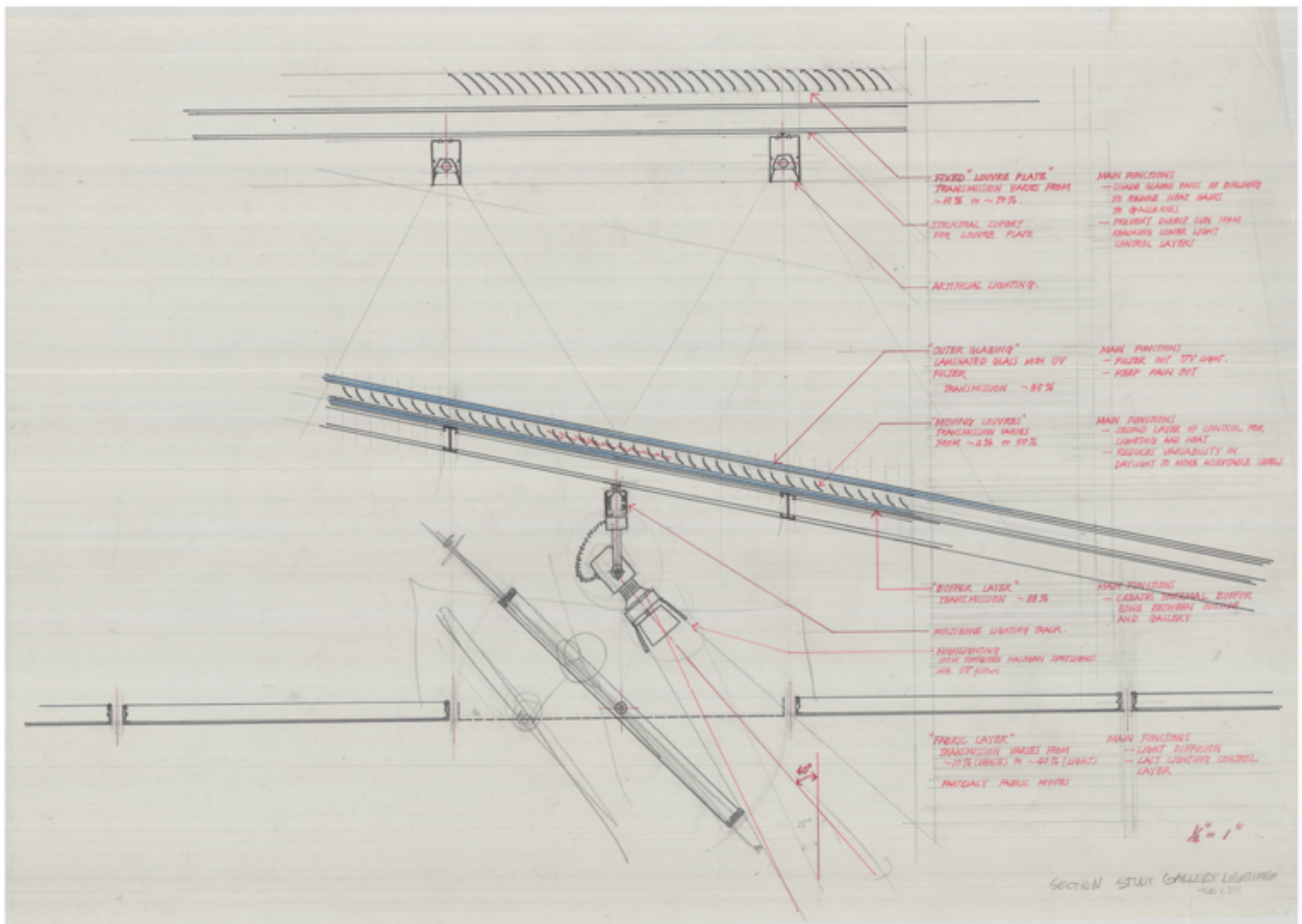
Codice disegno TWO_E_112

Autore M. Palmore/Renzo Piano Building Workshop

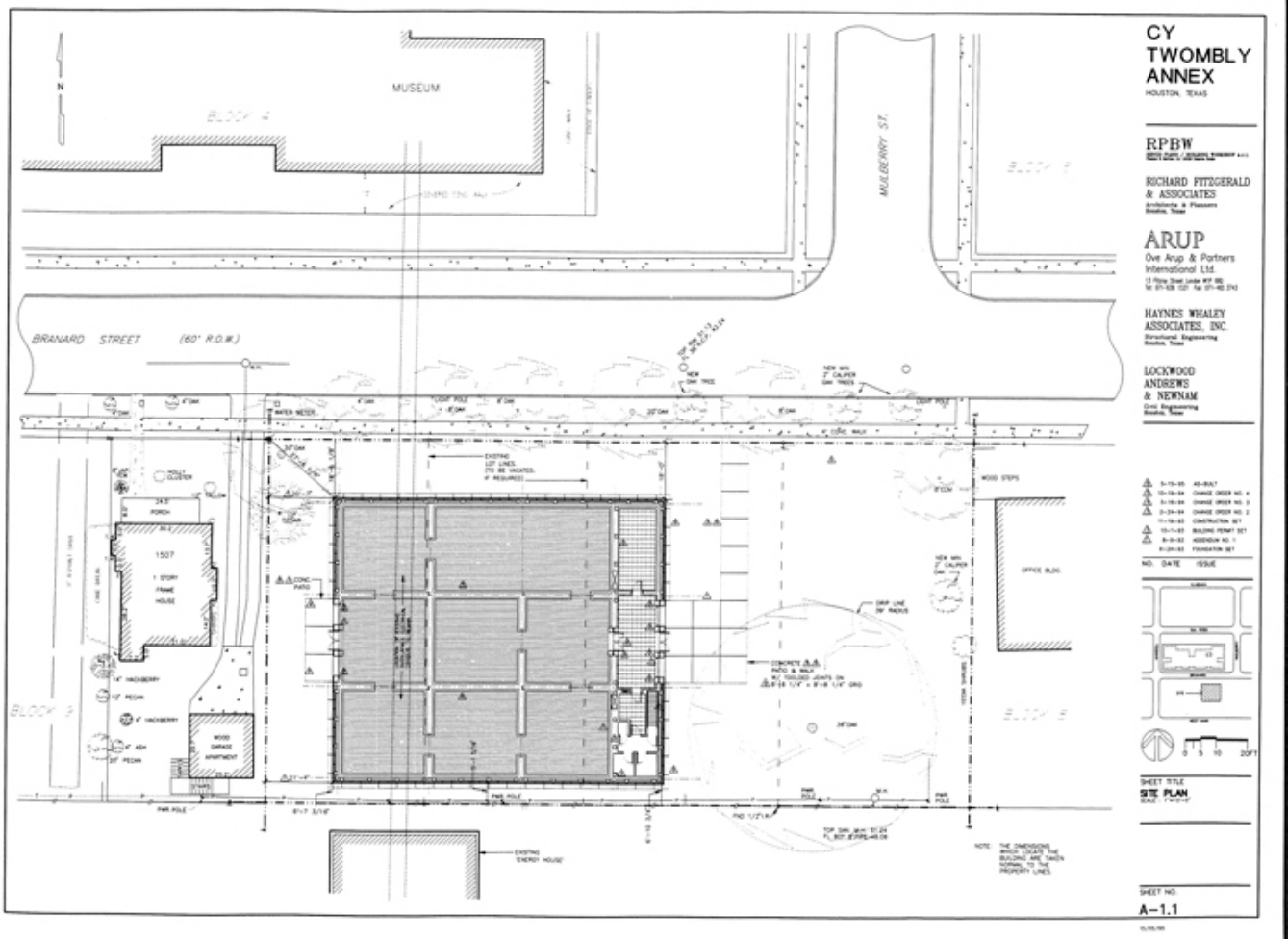
Copyright Fondazione Renzo Piano



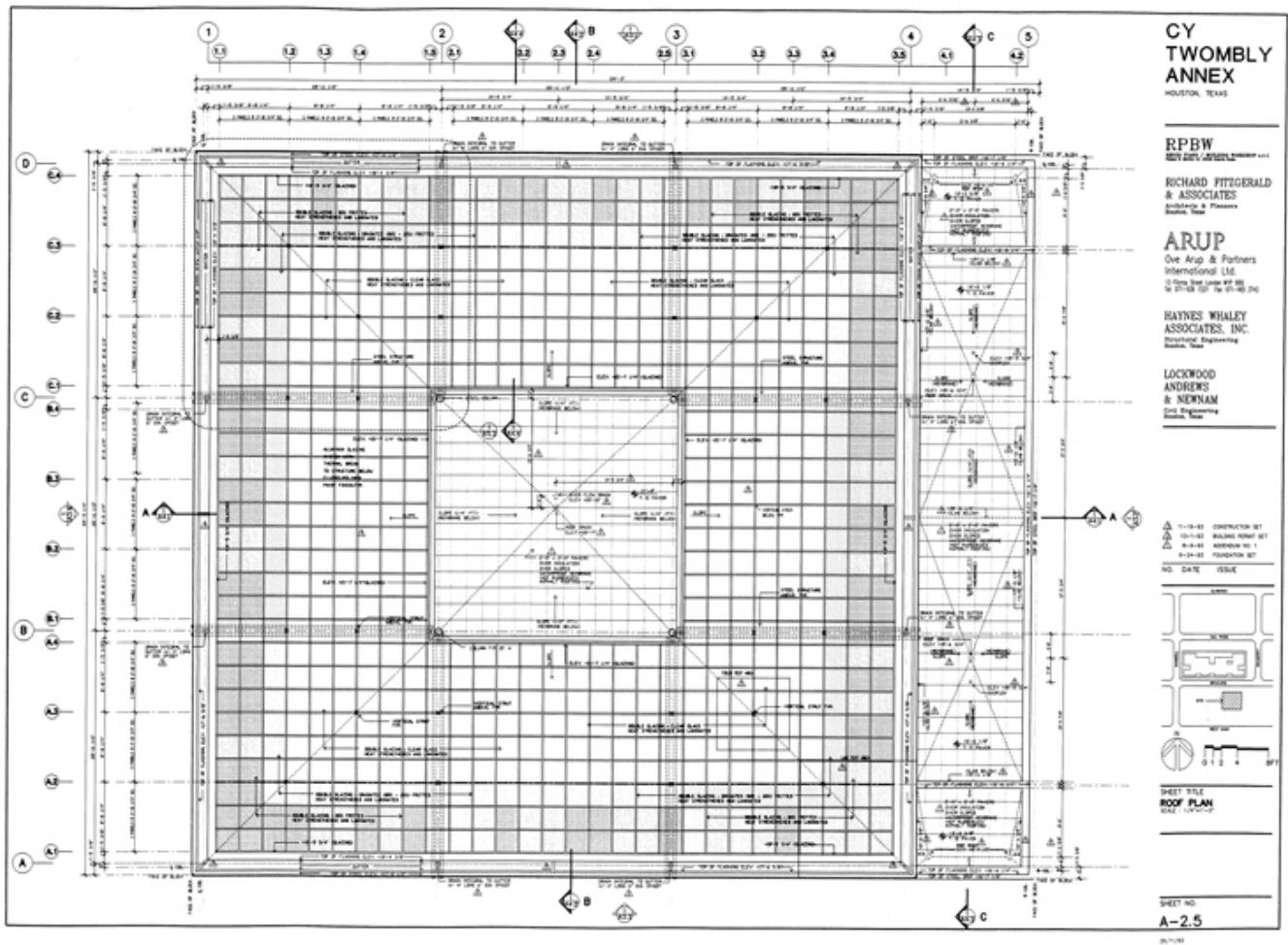
Titolo	Cy Twombly Annex section
Scala	Full scale
Dimensione	123 x 89 cm
Data	1993/02/18
Numero Disegno	-
Codice disegno	TWO_E_135
Autore	Mark Carroll/Renzo Piano Building Workshop
Copyright	Fondazione Renzo Piano



Titolo	Section study gallery lighting
Scala	1/4"=1"
Dimensione	88 x 62,6 cm
Data	(1993)
Numero Disegno	-
Codice disegno	TWO_E_311
Autore	Shunji Ishida/Renzo Piano Building Workshop
Copyright	Fondazione Renzo Piano



Titolo	Site plan
Scala	1"=10'-0"
Dimensione	A3
Data	1995/05/15
Numero Disegno	A-1.1
Codice disegno	TWO_E_317
Autore	Renzo Piano Building Workshop
Copyright	Fondazione Renzo Piano



Titolo Roof plan

Scala 1/4"=1'-0"

Dimensione A3

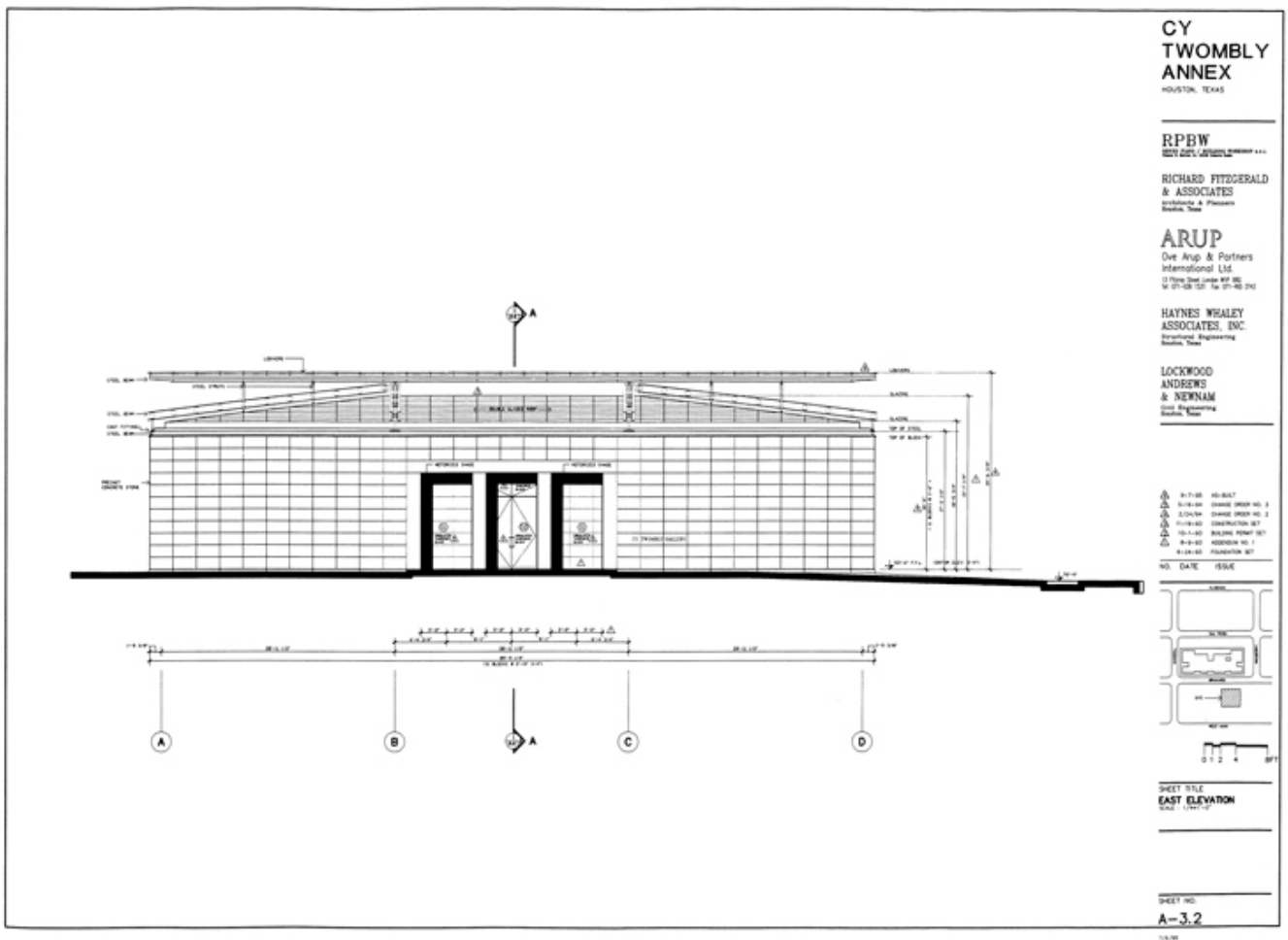
Data 1993/11/29

Numero Disegno A-2.5

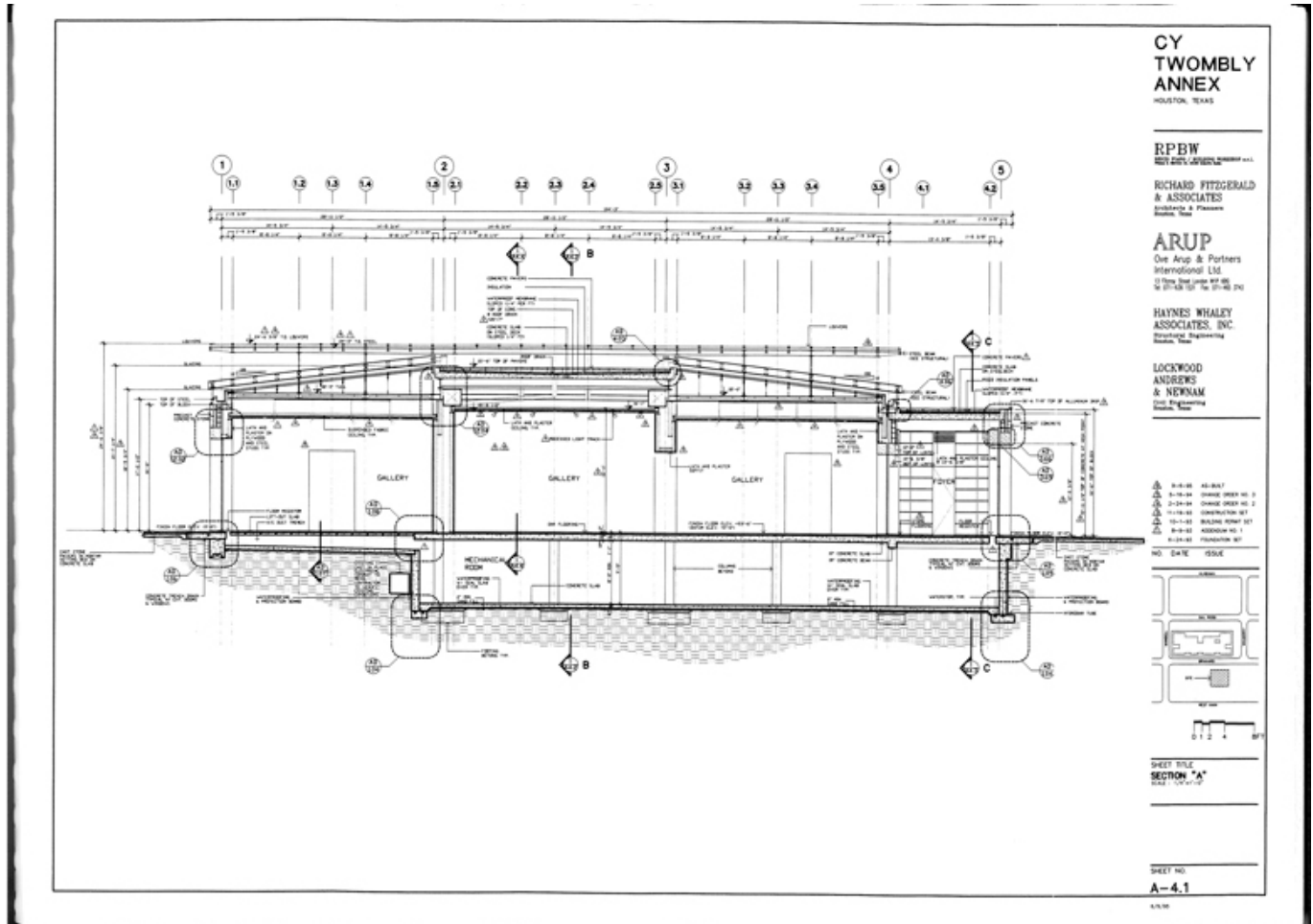
Codice disegno TWO_E_319

Autore Renzo Piano Building Workshop

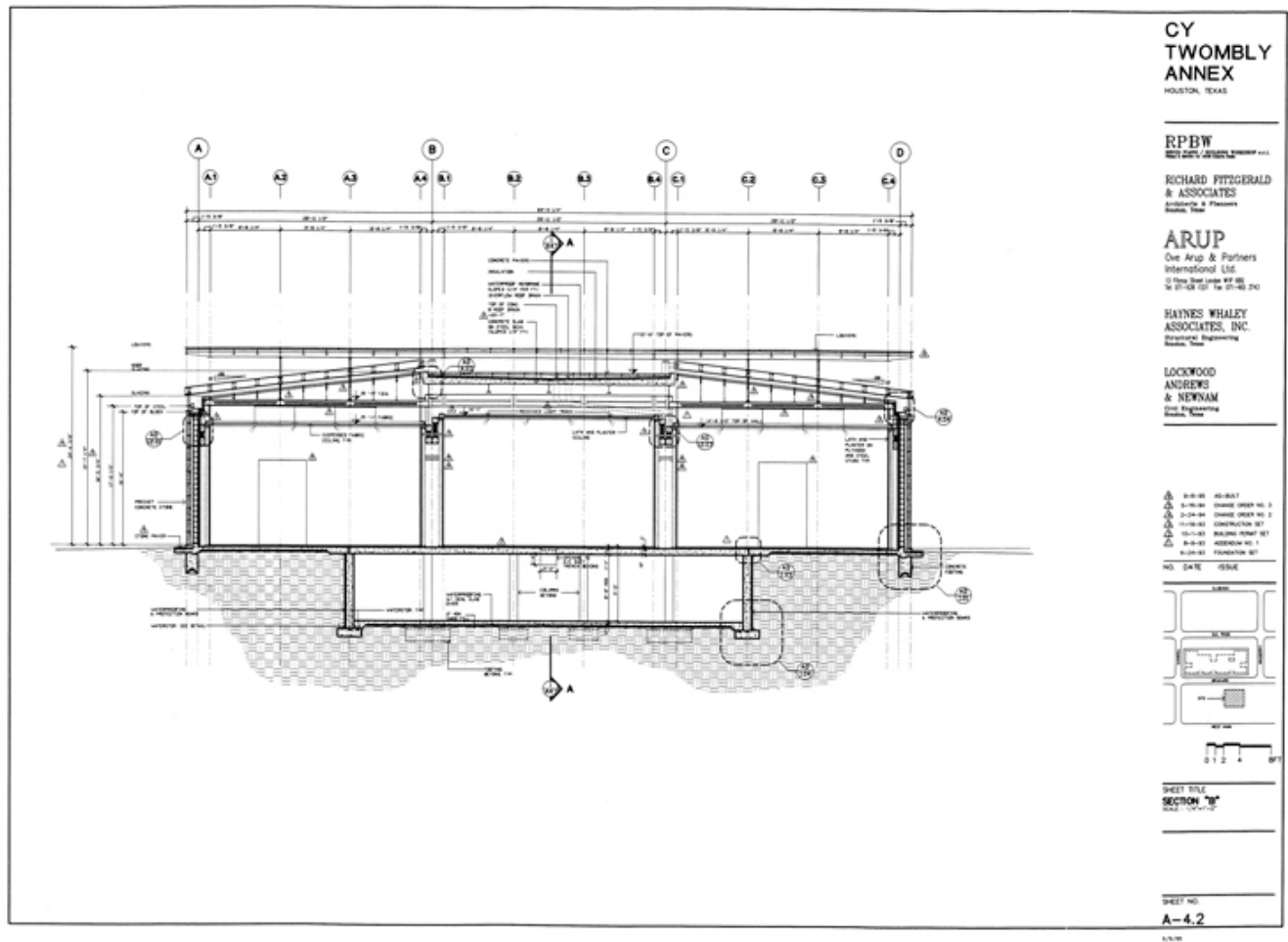
Copyright Fondazione Renzo Piano



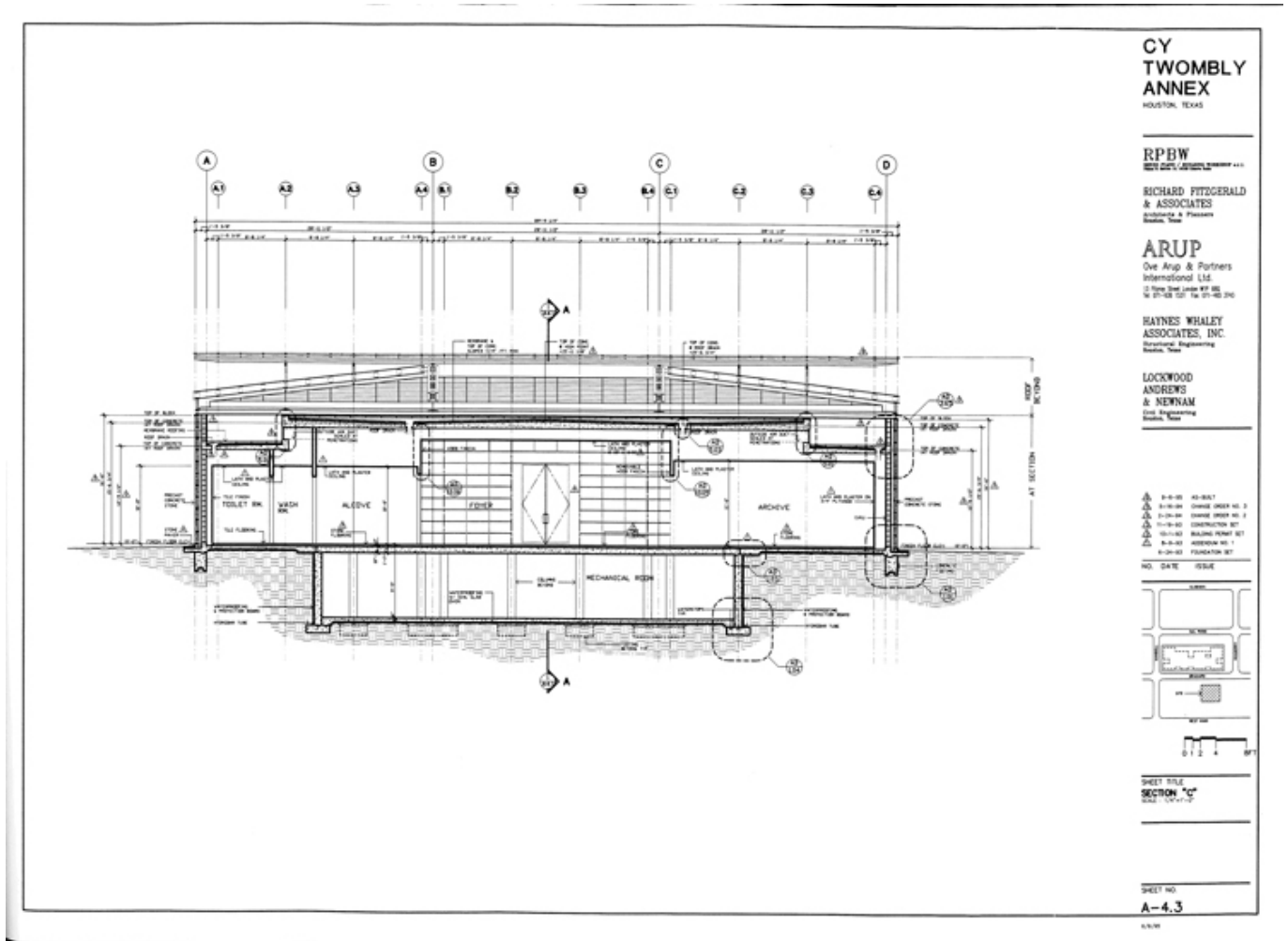
Titolo	East elevation
Scala	1/4"=1'-0"
Dimensione	A3
Data	1995/09/07
Numero Disegno	A-2.5
Codice disegno	TWO_E_320
Autore	Renzo Piano Building Workshop
Copyright	Fondazione Renzo Piano



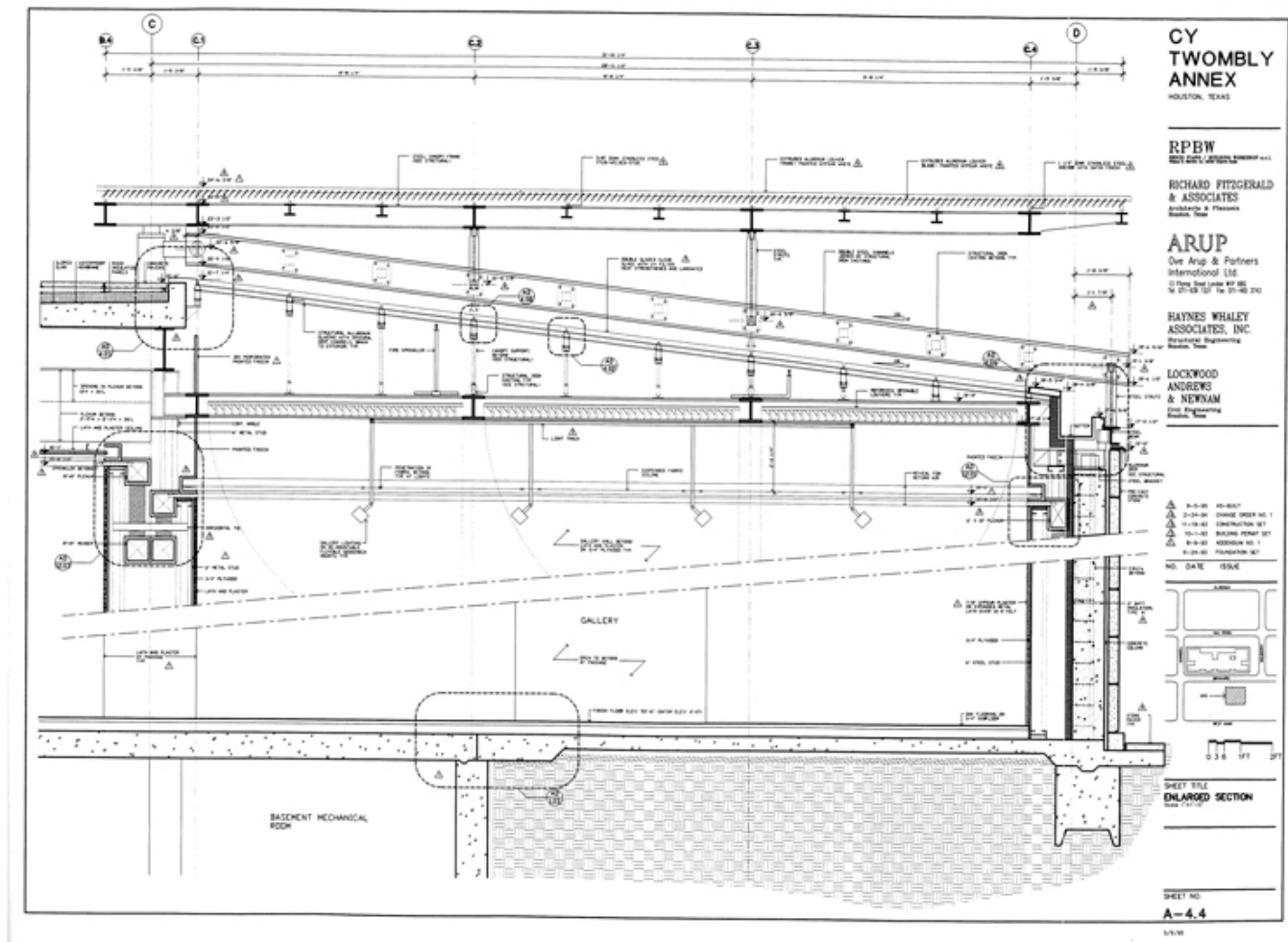
Titolo	Section "A"
Scala	1/4" = 1'-0"
Dimensione	A3
Data	1995/09/06
Numero Disegno	A-4.1
Codice disegno	TWO_E_321
Autore	Renzo Piano Building Workshop
Copyright	Fondazione Renzo Piano



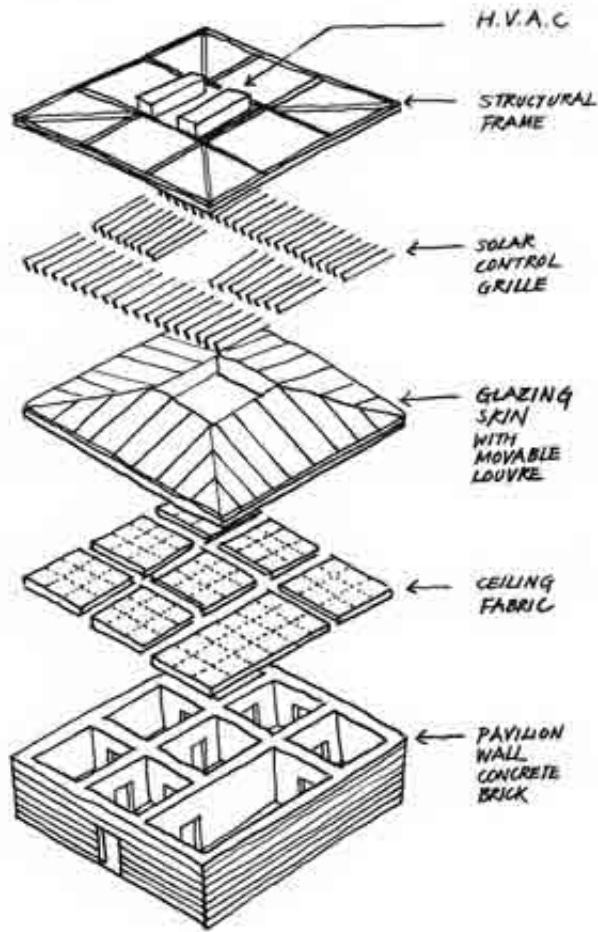
Titolo	Section "B"
Scala	1/4"=1'-0"
Dimensione	A3
Data	1995/09/06
Numero Disegno	A-4.2
Codice disegno	TWO_E_322
Autore	Renzo Piano Building Workshop
Copyright	Fondazione Renzo Piano



Titolo	Section "C"
Scala	1/4"=1'-0"
Dimensione	A3
Data	1995/09/06
Numero Disegno	A-4.3
Codice disegno	TWO_E_323
Autore	Renzo Piano Building Workshop
Copyright	Fondazione Renzo Piano



Titolo	Enlarged section
Scala	1"=1'-0"
Dimensione	A3
Data	1995/09/05
Numero Disegno	A-4.4
Codice disegno	TWO_E_324
Autore	Renzo Piano Building Workshop
Copyright	Fondazione Renzo Piano



CY TWOMBLY PAVILION
The MENIL COLLECTION
HOUSTON
01 '92. Shunji

Titolo	(Roof layers)
Scala	-
Dimensione	A4
Data	1992/01
Numero Disegno	-
Codice disegno	TWO_E_314

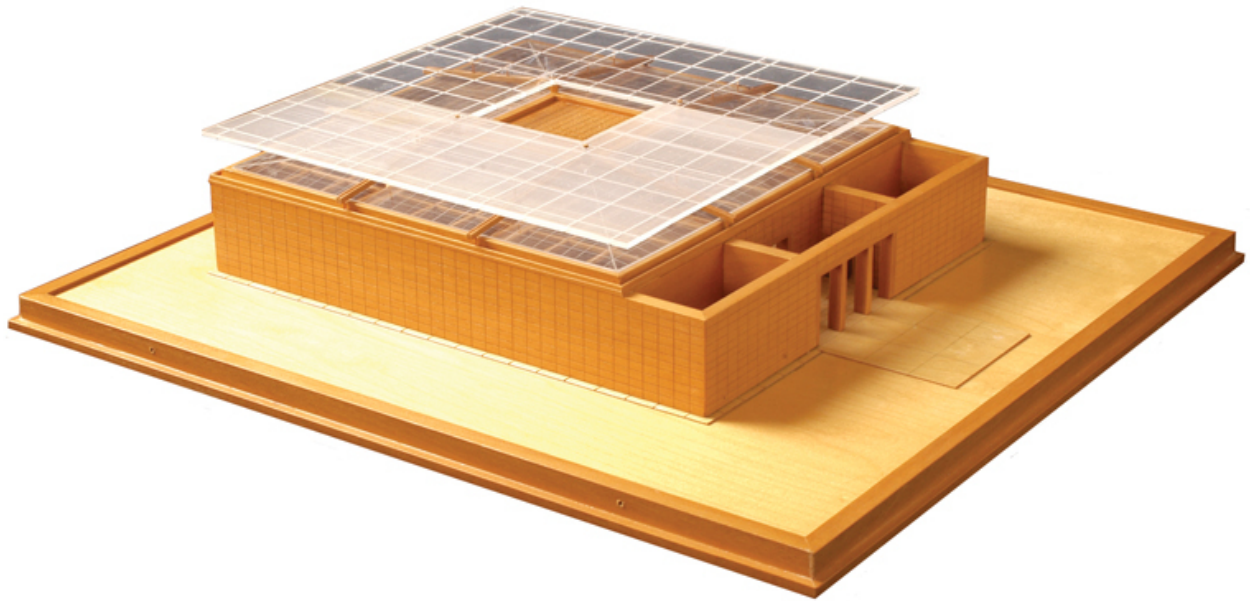
Autore

Shunji Ishida/Renzo Piano Building Workshop

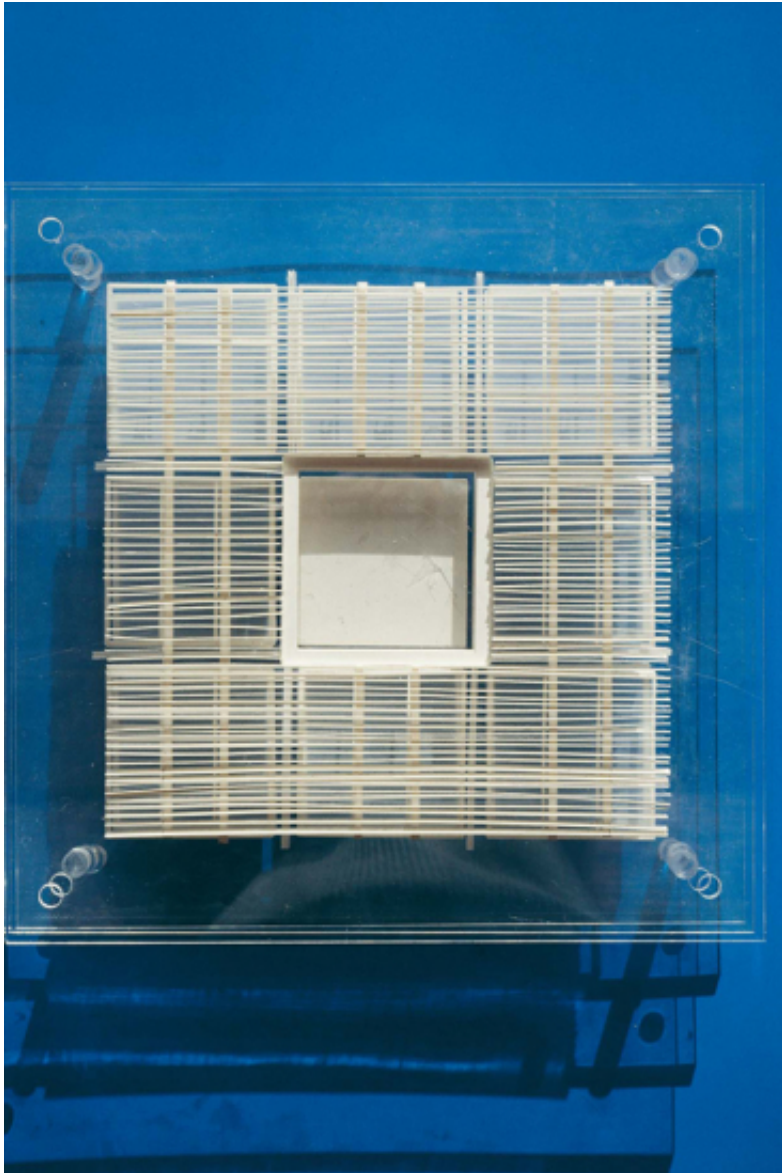
Copyright

Fondazione Renzo Piano

Modelli



Titolo	General Building Model - As Built
Data	1995
Codice Modello	TWO_MD_001
Scala	1/32"=1'-0"
Autore Modello	Renzo Piano Building Workshop



Titolo	Layered Roof - Study Model
Data	1992
Codice Modello	TWO_MD_013
Scala	N/A
Autore Modello	Renzo Piano Building Workshop

