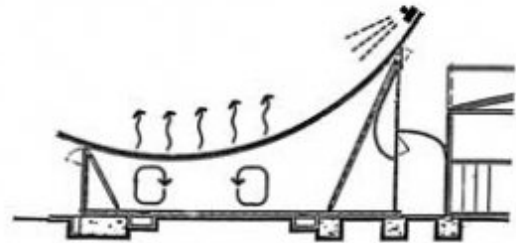


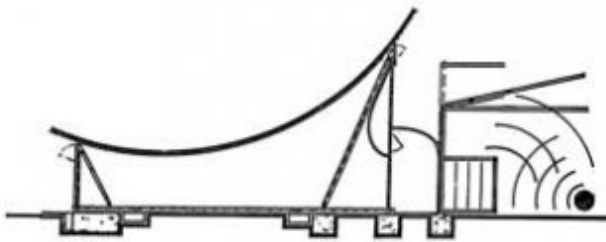
(A) - VENTILAZIONE NATURALE (estate)

La conformazione dello spazio interno e l'azione del vento sulla copertura consentono il ricambio naturale dell'aria per convezione.



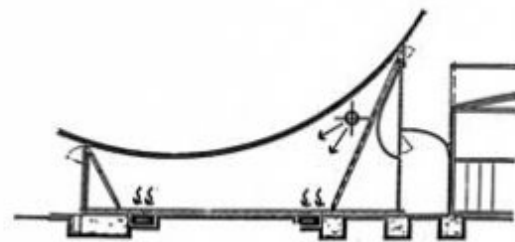
(B) - SISTEMA DI INNAFFIATURA DELLA COPERTURA

Un sistema di pompe spruzza d'acqua la copertura. L'evaporazione dovuta al contatto con la superficie calda del tetto provoca un abbassamento della temperatura interna.



(C) - ISOLAMENTO ACUSTICO

La zona di servizi tra gli uffici e la fabbrica costituisce una efficace barriera acustica.



(D) - IMPIANTO DI RISCALDAMENTO (inverno)

La conformazione del volume interno consente la mandata di aria calda in un unico punto con la ripresa a pavimento ottenendo una riduzione della stratificazione di aria calda.

FUNZIONAMENTO AMBIENTALE

Title	Funzionamento ambientale
Scale	-
Date	1984 - 1985
Drawing number	-
Drawing code	LOW_E_063
Author	Renzo Piano architetto - B.W. Building Workshop
Copyright	Fondazione Renzo Piano